

Neue Schlosskirche

Offenbach

Masterthesis

FB Architektur, Fachrichtung: Innenarchitektur WS 2025/26

Prof. Robert Zeimer (Hrsg.), Prof. Kerstin Schultz, Prof. Winston Hampel

In Kooperation mit:

Evangelischer Regionalverband Frankfurt und Offenbach
Abteilung III - Bau, Liegenschaften und Hausverwaltung
Frankfurt am Main

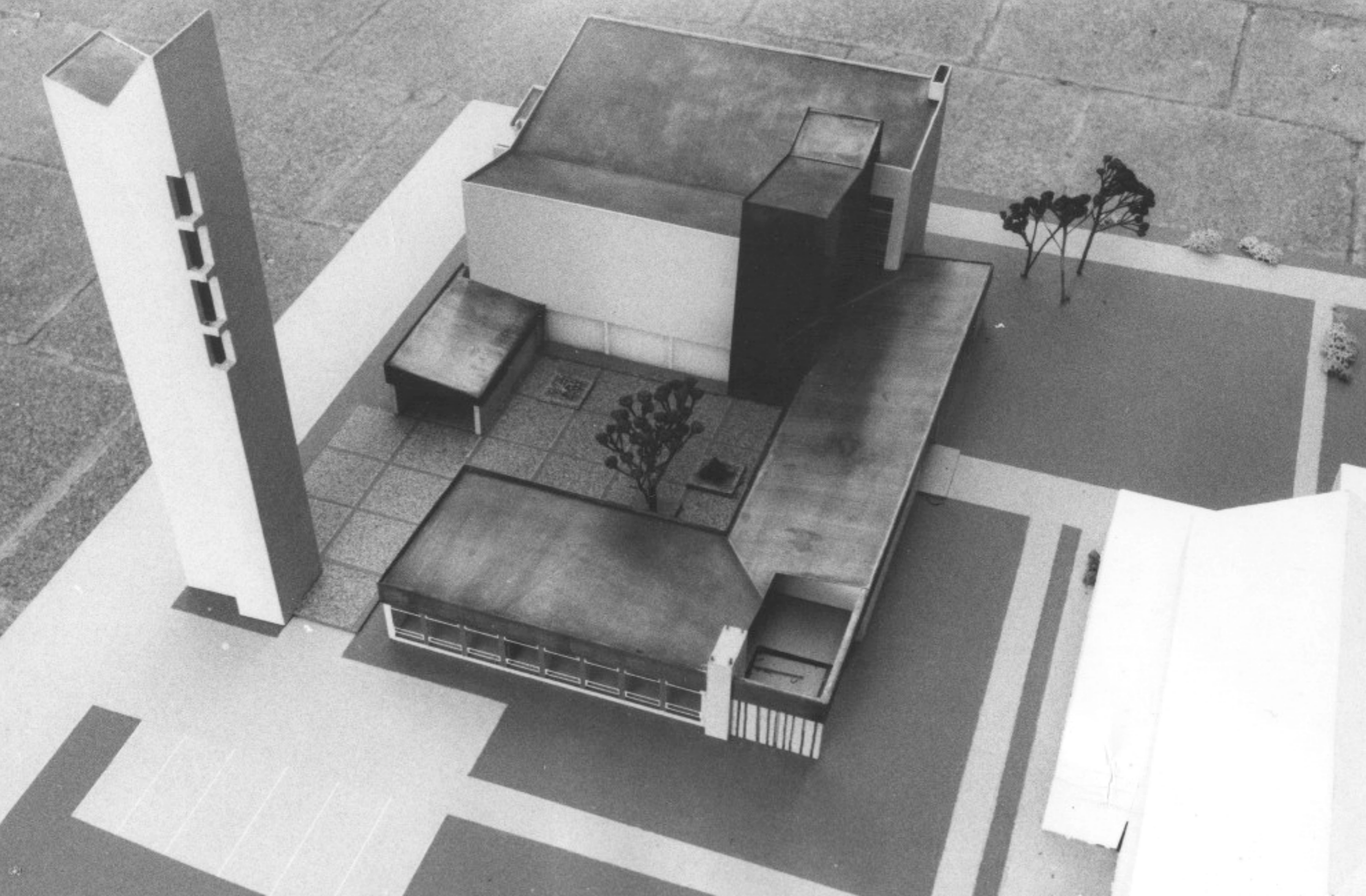
Evangelische Familienbildung Offenbach
und Familienzentrum Zion



Evangelische Kirche
in Frankfurt und Offenbach

Diakonie 
Frankfurt und Offenbach

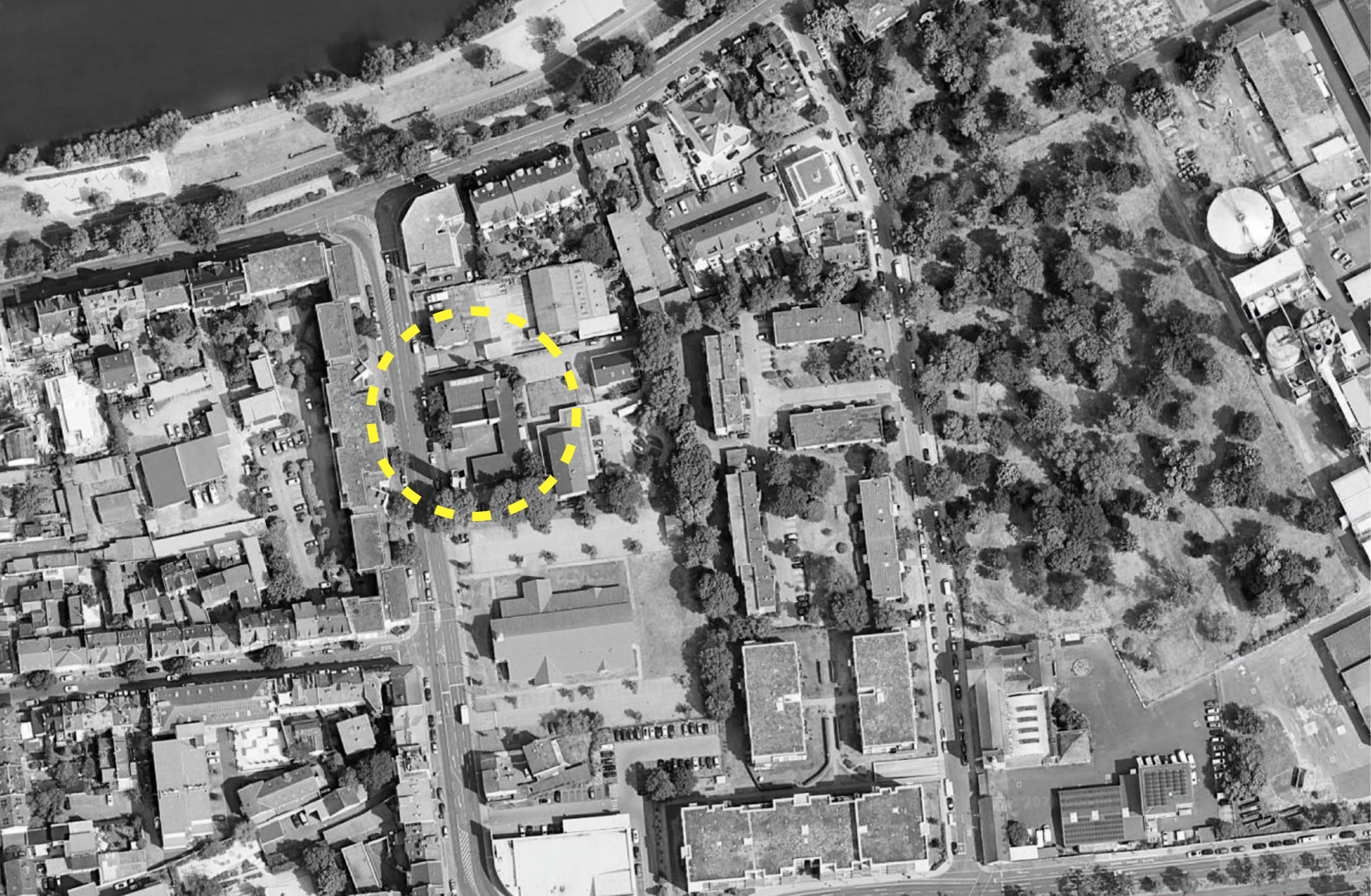
Ansprechpartner: Herr Cornelius Boy, Frau Heike Nocken-Höpker



Neue Schlosskirche Offenbach

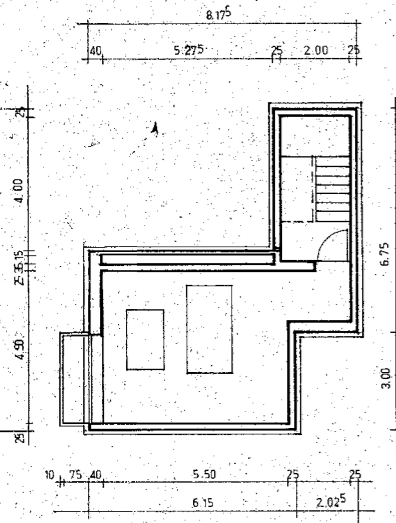
Modell aus der Bauzeit, 1970-1971 Planung: Gunnar Bruhns mit Hans Georg Heimel

Quelle: www.moderne-regional.de/kleinkirchen-offenbach-neue-schlosskirche

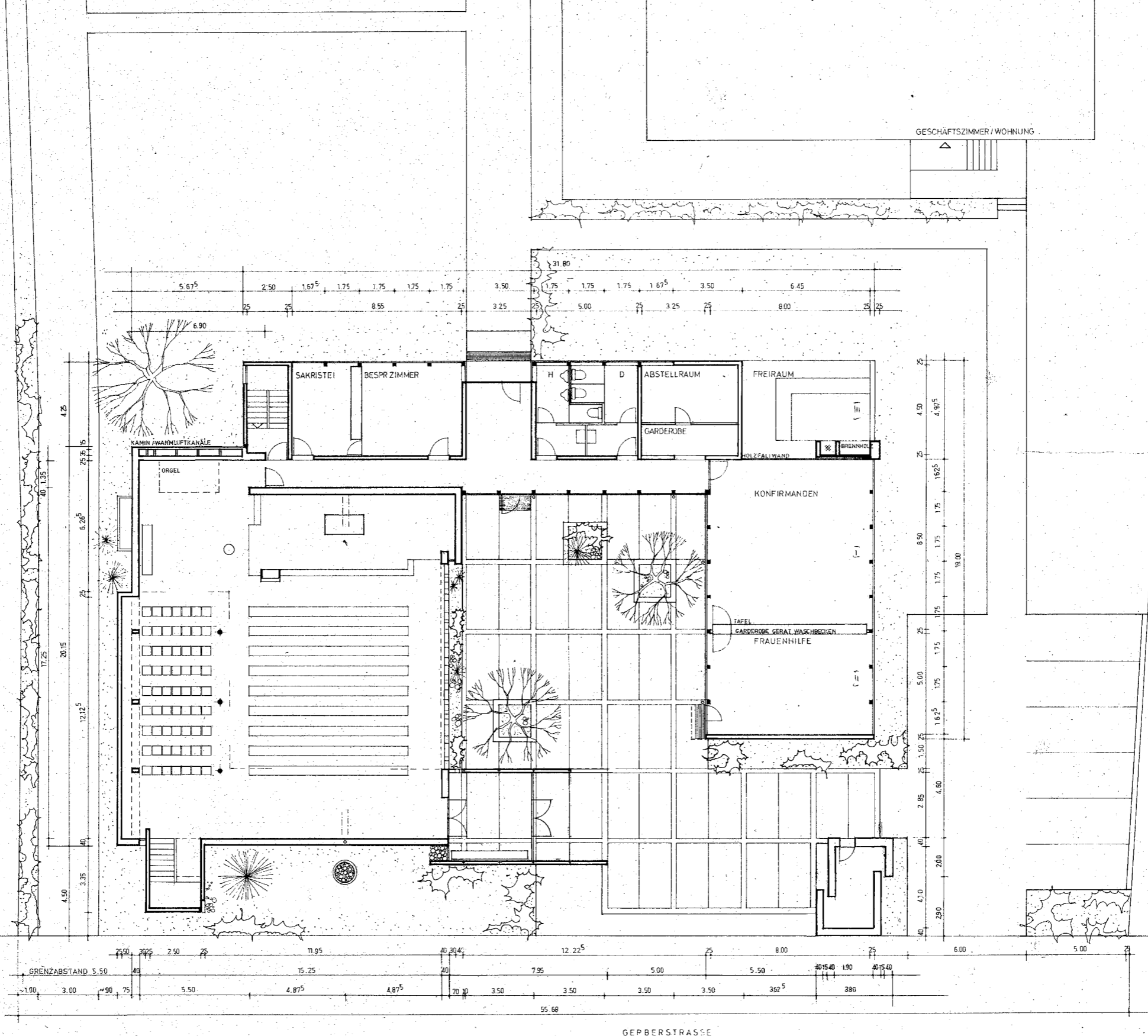


Luftbild

Neue Schlosskirche Offenbach: Arthur-Zitscher-Straße 11 | 63065 Offenbach am Main



HEIZKELLER



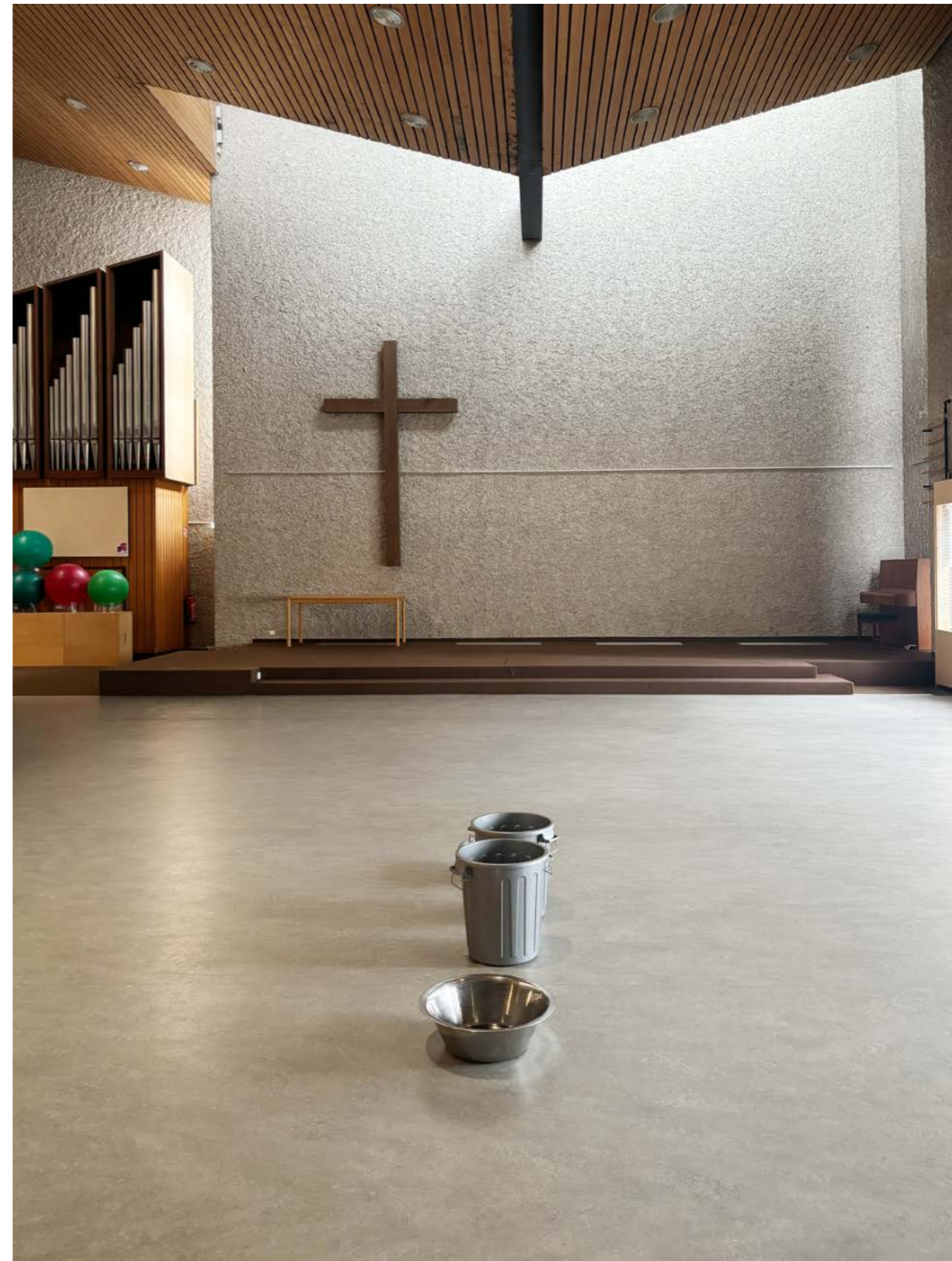
ORT: OFFENBACH	
BAUVERFAHREN: SCHLOSSKIRCHE	
BLATTBEZEICHNUNG: GRUNDRISS	
1:100	1.9.67
BAUVERFAHREN: EV. KIRCHENGEMEINDEVERBAND	
VERFASST VON: DIPL.-ING. GUNNAR BRUHNS	
VERFASST VON: HANS GEORG HEIMEL	
VERFASST VON: NIERSTEINER STR. 20 - TEL. 681 683	
ORGEL	1.12.67
EMPORE	1.4.68

Evangelische Kirche und Gemeinderäume
Planung 1967, Gunnar Bruhns mit Hans Georg Heimel



Neue Schlosskirche Offenbach
Foto: Zugangsbereich

Impressionen



Kirchenraum mit indirekter, natürlicher Belichtung



Kirchenraum und Empore
Zustand heute



Fensteransicht Innenseite



Fenster in der Fassade

Gestaltung der Kirchenfenster

Glasgestaltung des Künstlers Bernd Rosenheim

Quelle: www.moderne-regional.de/kleinkirchen-offenbach-neue-schlosskirche



Ehem. Gemeindesaal und Blickbezug zum Hof



Einbeziehung rückwärtiger Baubestand

Gebäude 03 : Kita mit zwei aufgesattelten Wohngeschossen (Nutzfläche ca. 750qm)

Entwurfsaufgabe

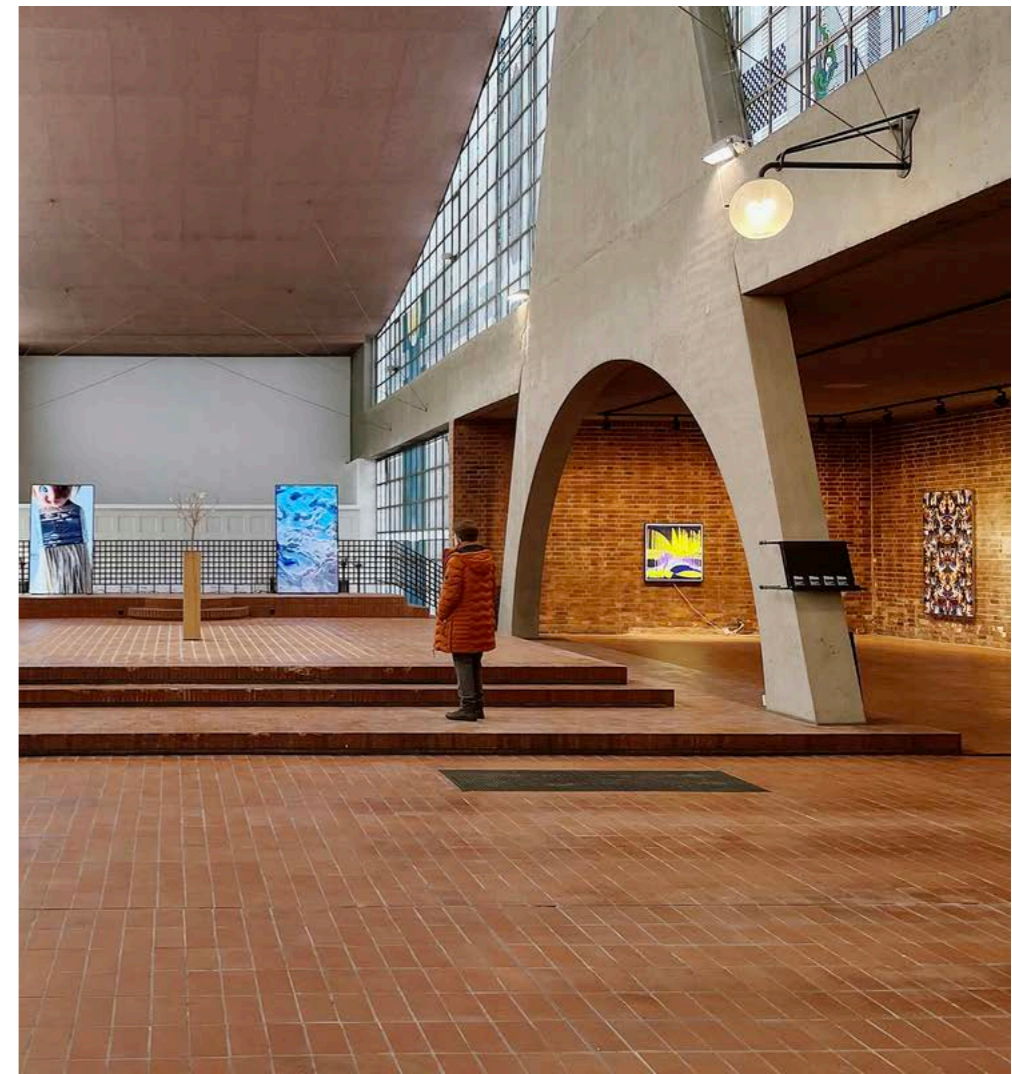
Inhalt der Untersuchungen waren die Qualitäten und Potenziale des Baubestandes der 'Neuen Schlosskirche', sowie die Auseinandersetzung mit den Rahmenbedingungen und der Entwicklung von Offenbach.

Die von den Studierenden erarbeiteten Nutzungskonzepte sollen als öffentliche und inklusive Mixed-Use-Konzepte unterschiedliche kulturelle und/oder karitative Nutzungen unter einem Dach vereinen und das gesellschaftliche Leben am Ort bereichern. Im Rahmen der Umnutzung wurde der Baubestand der 'Neue Schlosskirche' um mindestens 300 qm Nutzfläche erweitert.



Teilnehmer:Innen der Masterthesis WS 2025/26

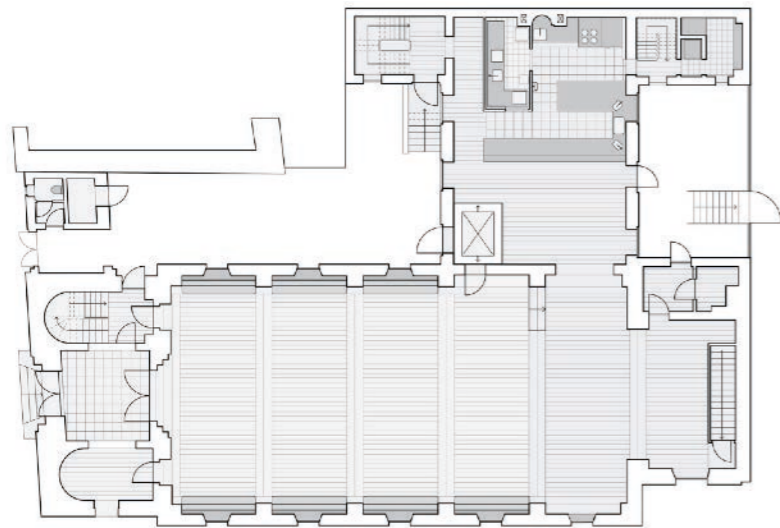
Amelie Hessler, Annalena Pfaff, Elena Geiger, Eva Bachmann, Hannah Wittekopf, Katharina Schädlich, Katrin Richter, Laura Schramm, Letizia Lombardo, Mariella Bierfischer, Megi Hatija, Naomi Kornell, Simone Nickenig, Zoe Hertel



Analysebeispiel 01 : Kunstraum Heilig Geist, Essen

Bestand: Gottfried Böhm (1957), Umbau: Claudia Dahm + Felix Hemmers (2024/25)

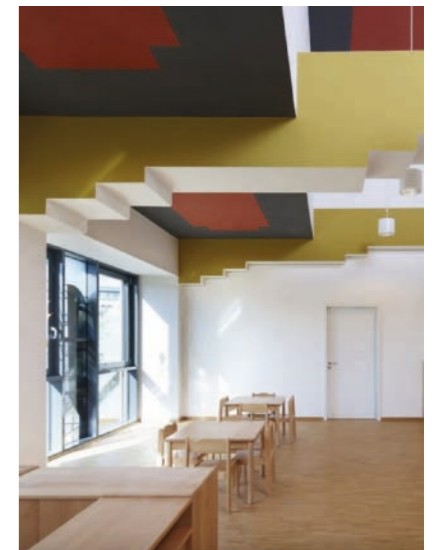
<https://www.zukunft-kirchen-raeume.de/projekte/heilig-geist-kunstraum/>



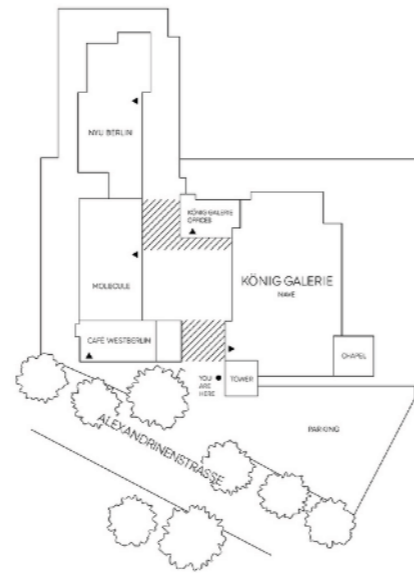
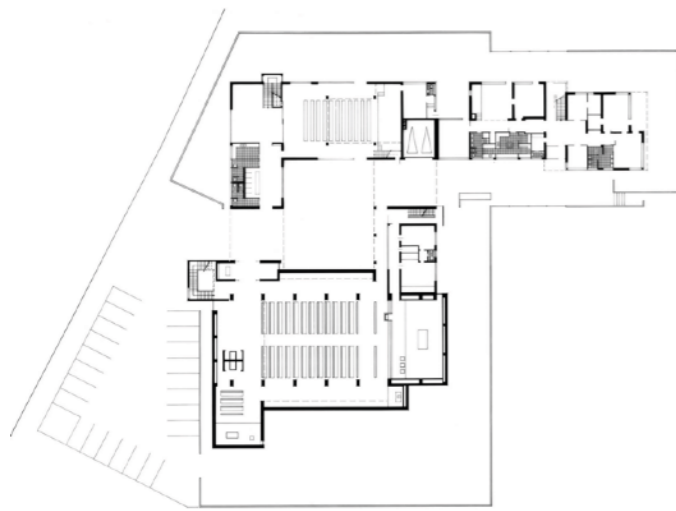
Analysebeispiel 02 : ABSALON Community House, Kopenhagen

Umbau: Arcgency, 2015

<https://arcgency.com/absalons-kirke>



Analysebeispiel 03 : Christus-König I Familienzentrum-Oberkassel, Düsseldorf
Bestand: Franz Schneider (1929/30) Umbau: Thomas Pink Architekten Partnerschaft (2014)
<https://www.zukunft-kirchen-raeume.de>



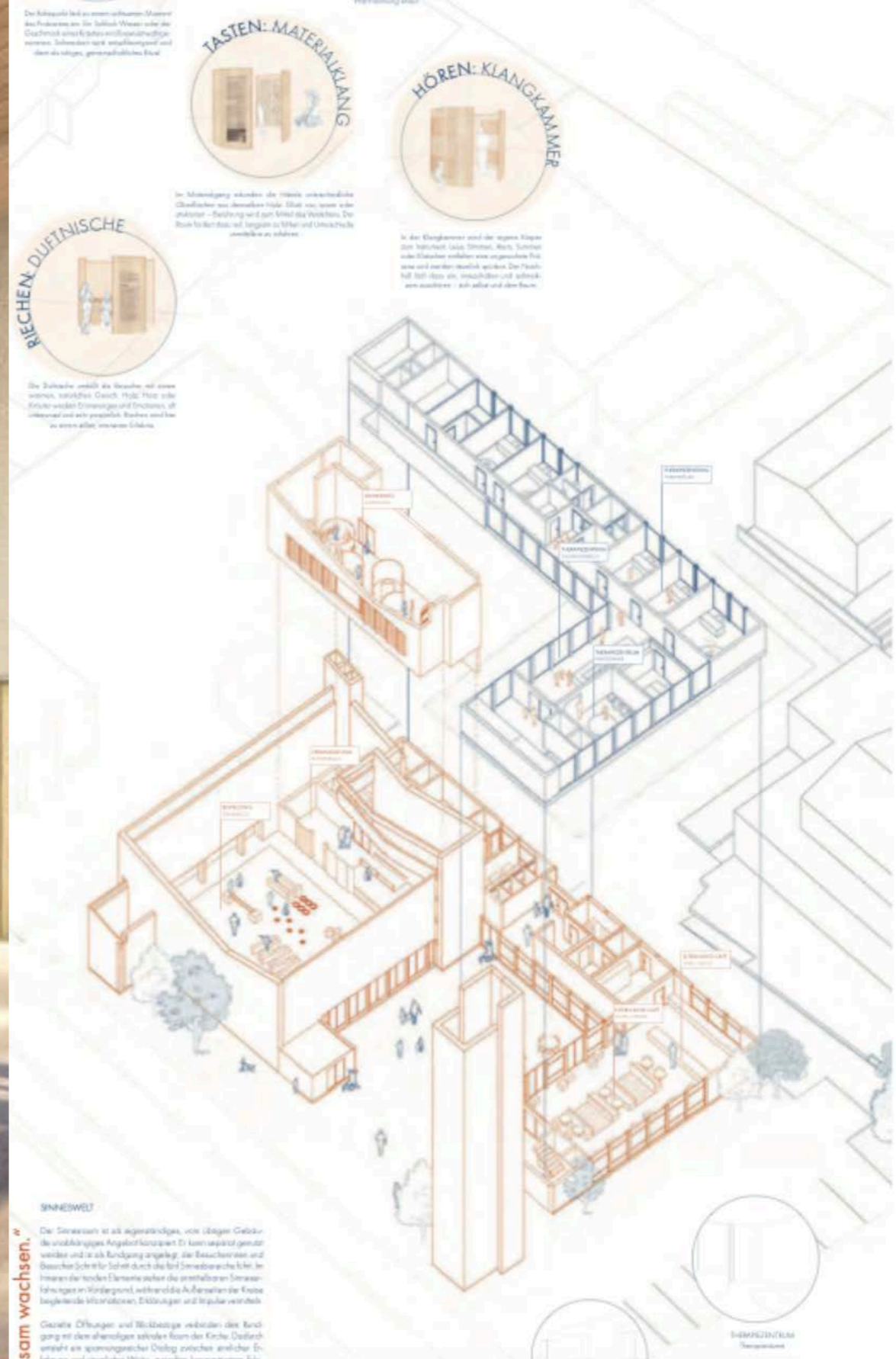
Analysebeispiel 04 : Galerie Johann König, St. Agnes, Berlin
Bestand: Werner Düttmann (1964), Umbau: Brandhuber + Riegler/Riewe
<http://st-agnes.net/>

Ausgestellte Entwürfe

Laura Schramm – ‚Haus der Sinne‘

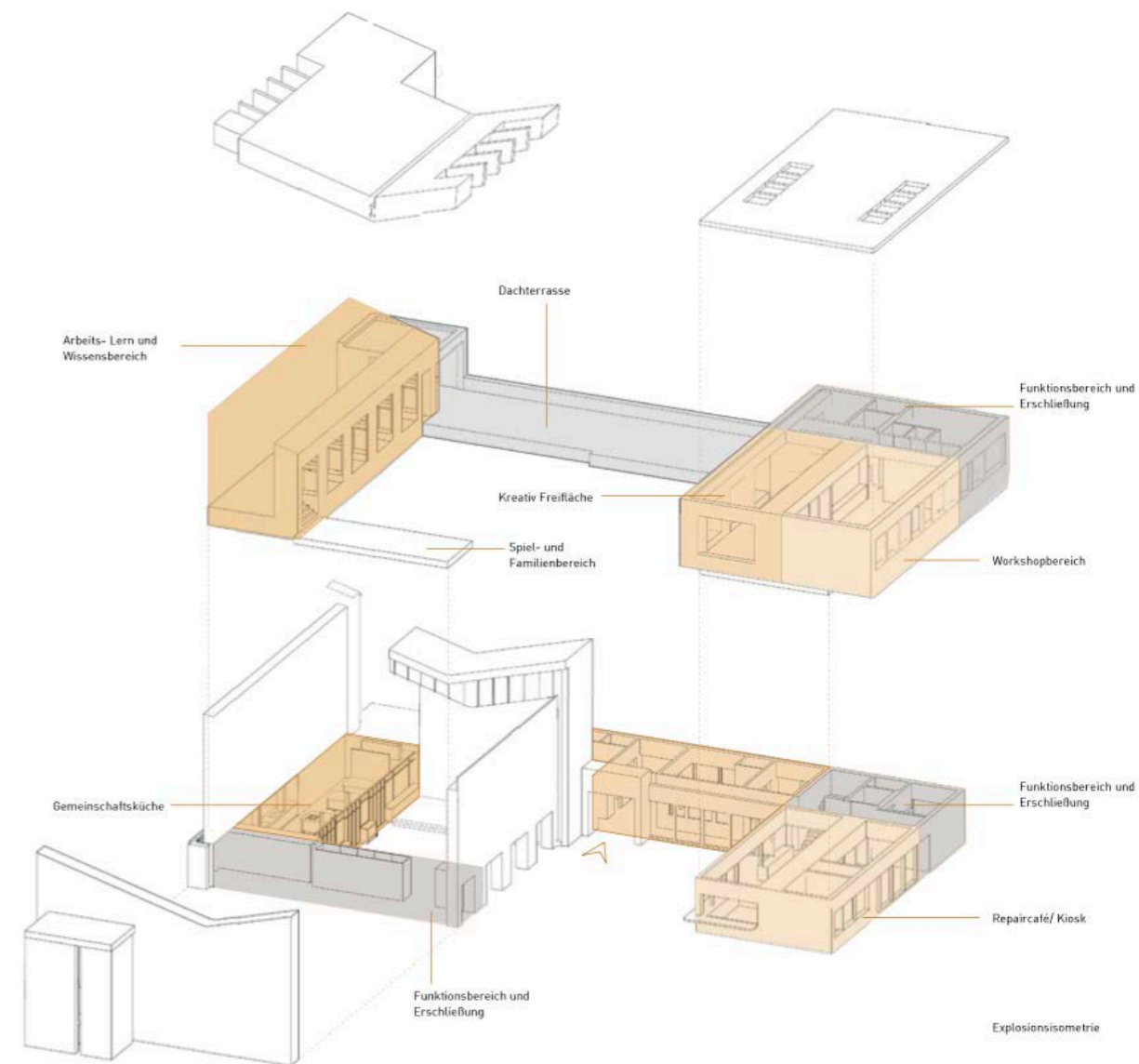


Titel: ‚Haus der Sinne‘ | Integrative Kindertagesstätte mit Therapie und Beratung
Laura Schramm

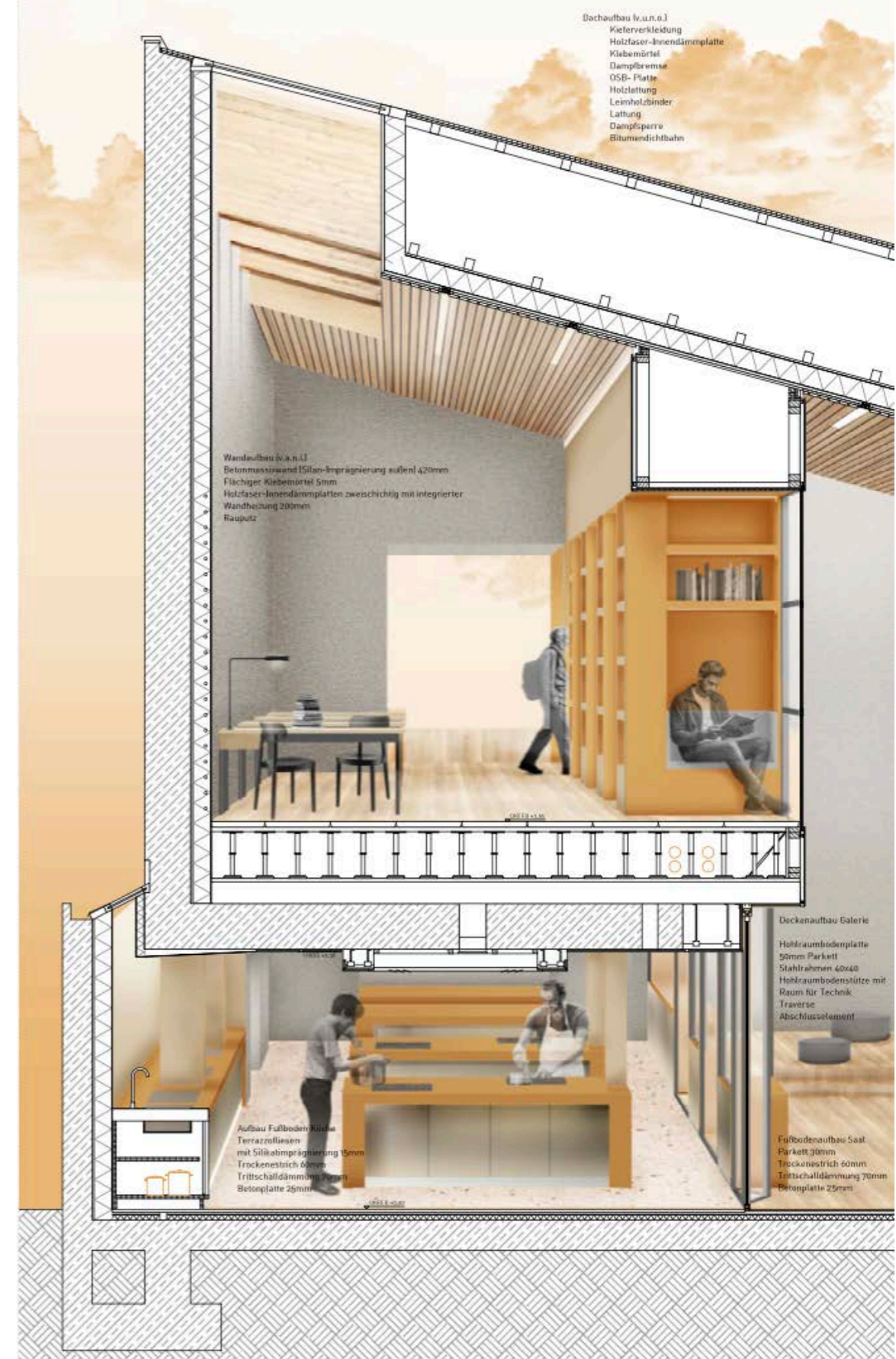
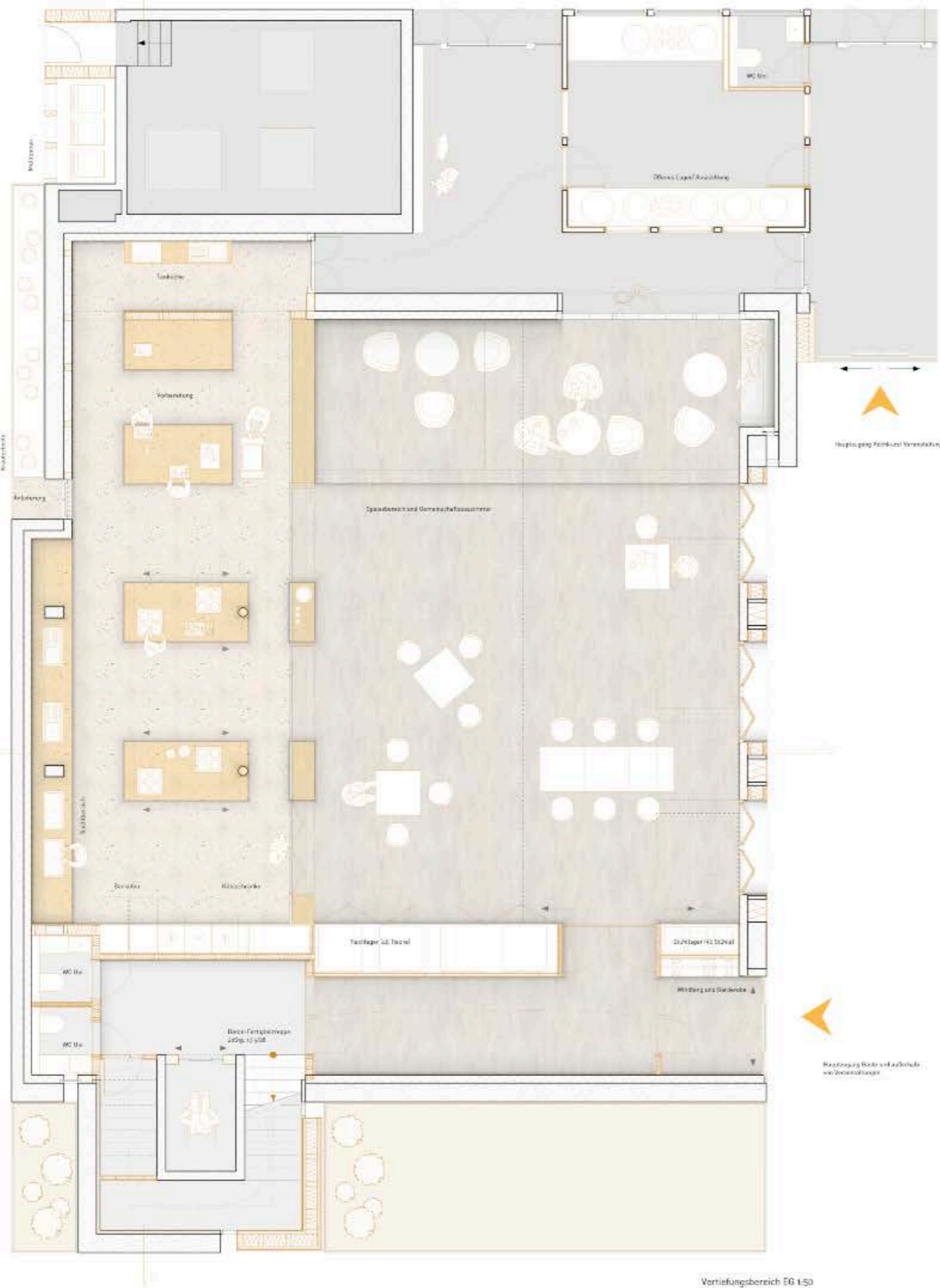


Titel: ‚Haus der Sinne‘ | Integrative Kindertagesstätte mit Therapie und Beratung
 Laura Schramm

Hannah Wittekopf – ‚Gemeinschaftshaus Offenbach‘

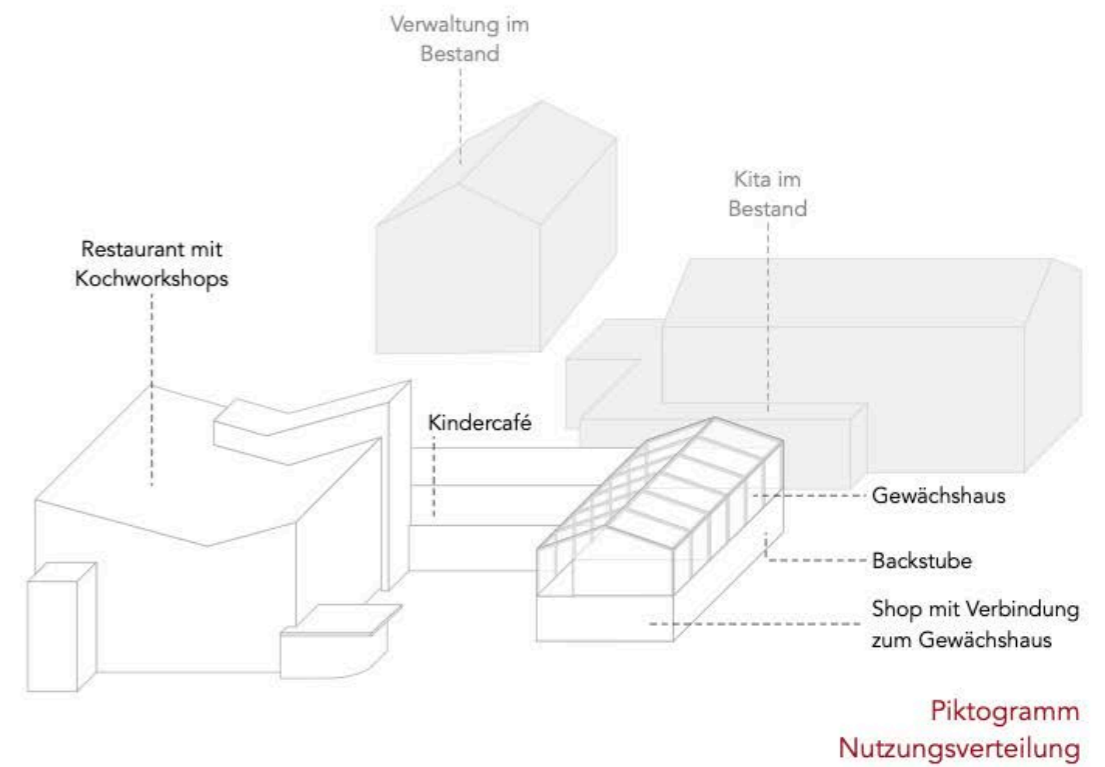
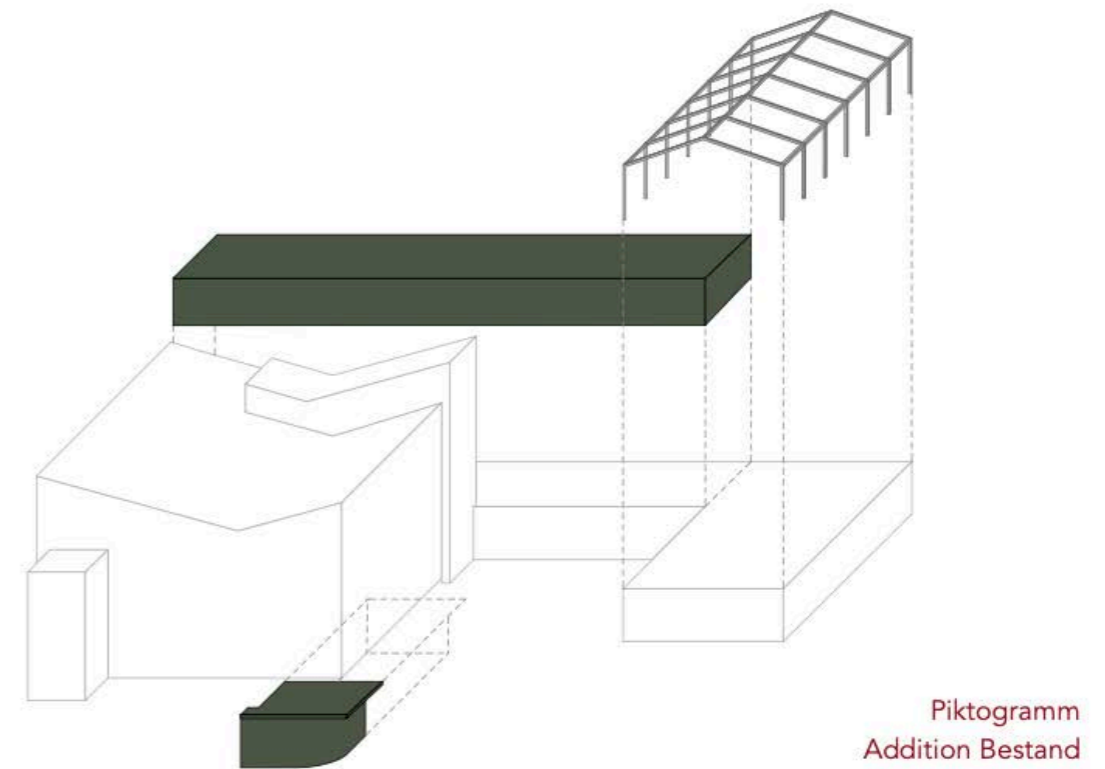


Titel: ‚Gemeinschaftshaus Offenbach‘ | Gemeinschaftliches Essen, Kochen und Werken
Hannah Wittekopf

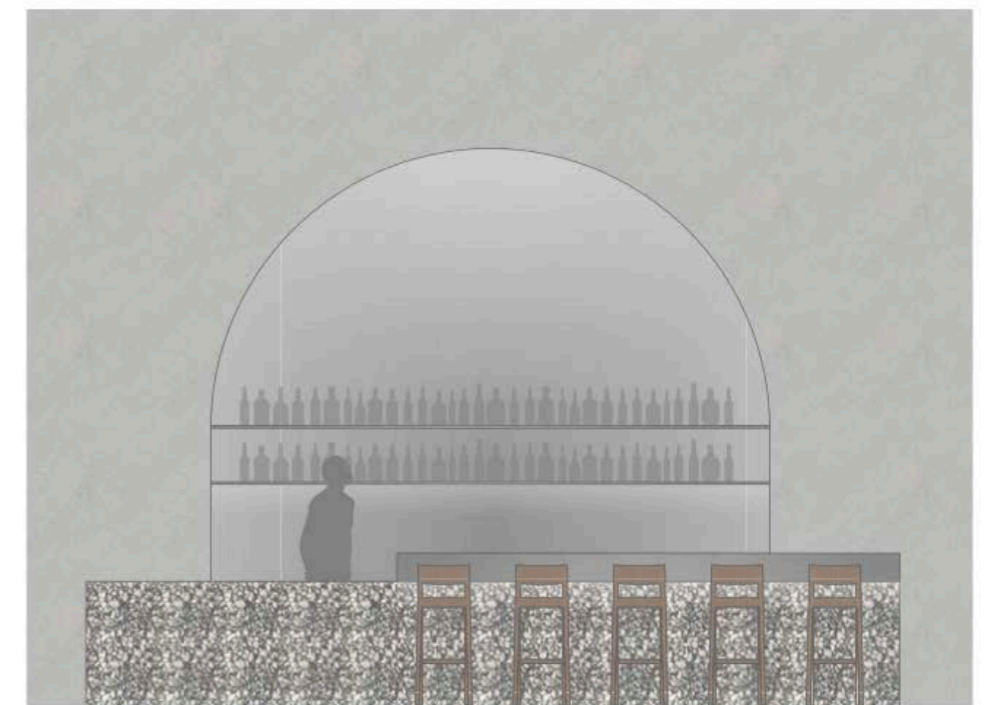


Titel: ‚Gemeinschaftshaus Offenbach‘ | Gemeinschaftliches Essen, Kochen und Werken
 Hannah Wittekopf

Elena Geiger – ‚Sacred Spoon‘



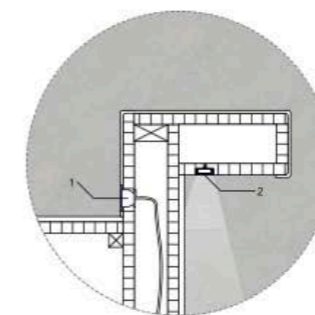
Titel: ‚Sacred Spoon‘ | Zentrum für Kulturelle Vielfalt mit Restaurant und Gewächshaus
 Elena Geiger



Vertiefung Ansicht
M1:20



Vertiefung Grundriss
M1:20



Vertiefung Detail
M1:5

Barresen

- „Arbeitsplatte“
12mm Terrazzo, geschliffen
auf 20mm Trägerplatte verklebt
- „Korpus“
20mm Trägerplatte
Seitenwände, verdübelt und verschraubt
Rückwand, eingelassen in Nut
auf Verstellfüßen
- „Türfronten“
20mm Trägerplatte
verkleidet mit Fumiture Linoleum, Forbo
mit ausgefräste Griffmulden
- „Drehtürschamier“
Topfscharnier mit integrierter Dämpfung
- „Fachboden“
aufgelegt auf Fachbodenträger
Reihenlochbohrung, flexible Veränderung der Höhe

Einbausteckdose

- Rond by Prado, type F
flächenbündiger eingebaut
Kabelführung durch Installationsebene
D 42mm

LED Aluprofil

- Wide, Alupona
mit LED Stripes
bündig integriert durch Nutfräsung

Bartheke

- „20mm Trägerplatte“
verkleidet mit 5mm Edelstahlblech

Wandregal

- aus Edelstahl
mit Tablarträgern in Trägerplatte verschraubt
Trägerplatte verkleidet mit Edelstahl
Lichtschiene bündig integriert durch Nutfräsung

Theke

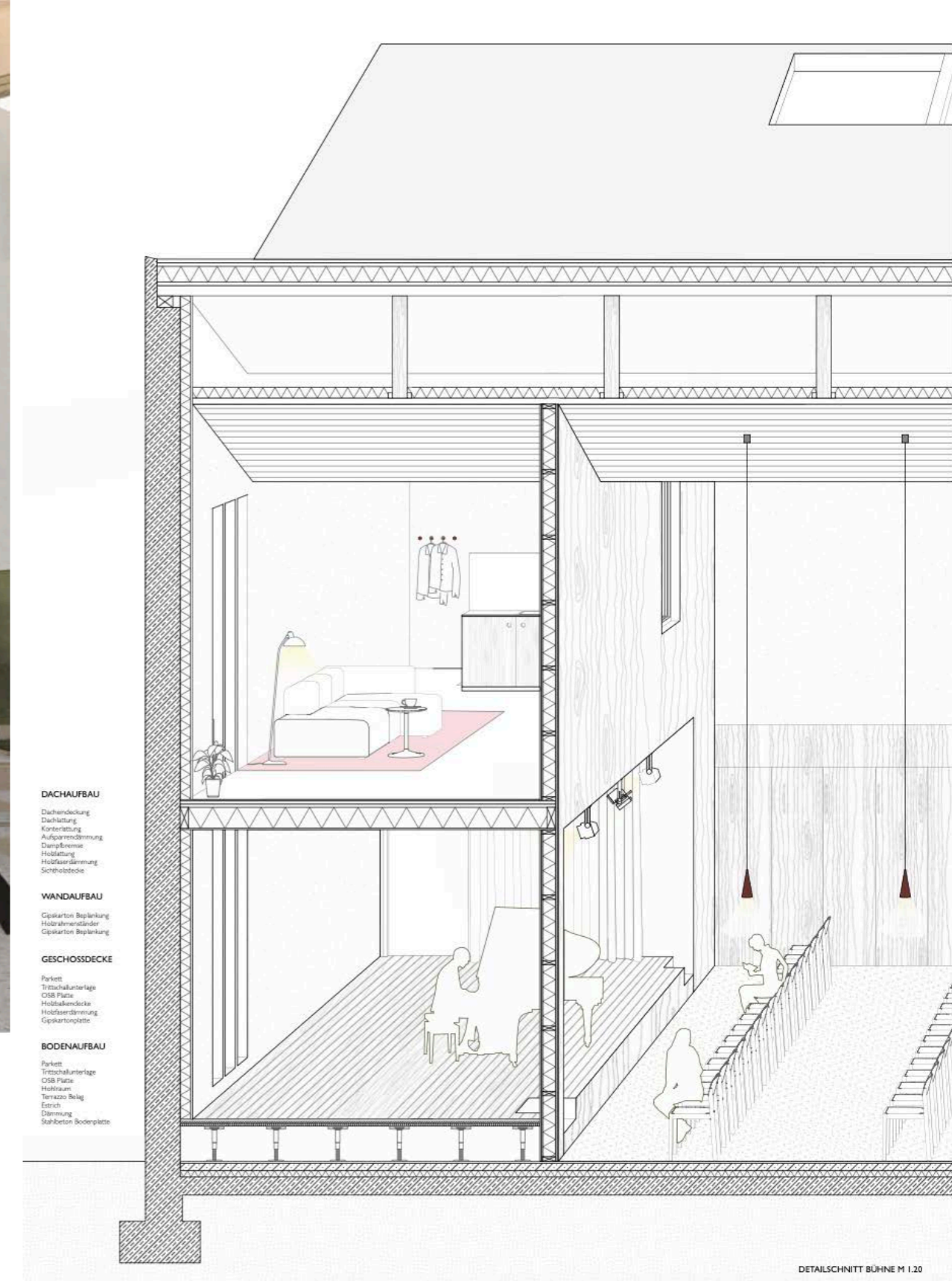
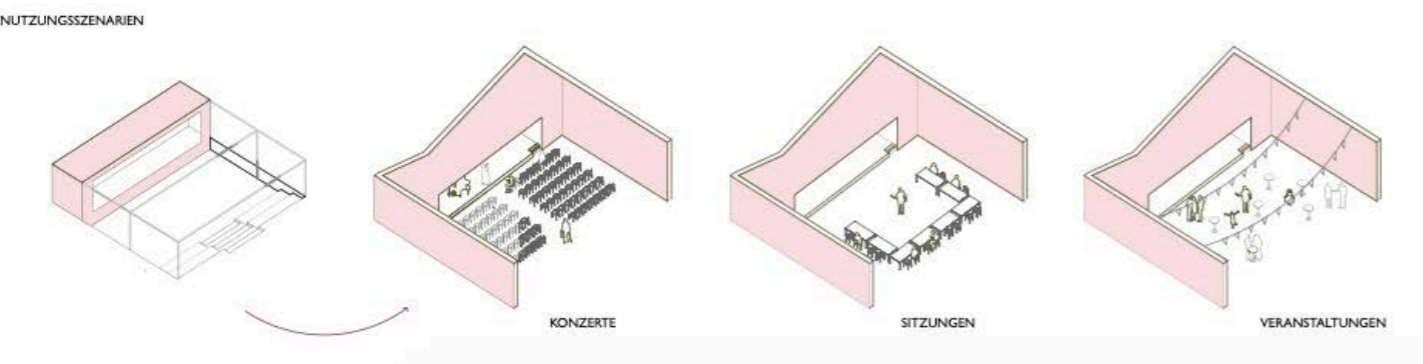
- „Arbeitsplatte“
8mm massiv aus Edelstahl
mit Tablarträgern in Trägerplatte verschraubt
Trägerplatte verkleidet mit Edelstahl
- „Spülbecken“
in Arbeitsplatte eingelassen
Führung der Wasserleitung durch seitliche
Installationsebene

Titel: ‚Sacred Spoon‘ | Zentrum für Kulturelle Vielfalt mit Restaurant und Gewächshaus
Elena Geiger

Mariella Bierfischer – ‚Begegnungszentrum Tilde, Offenbach‘

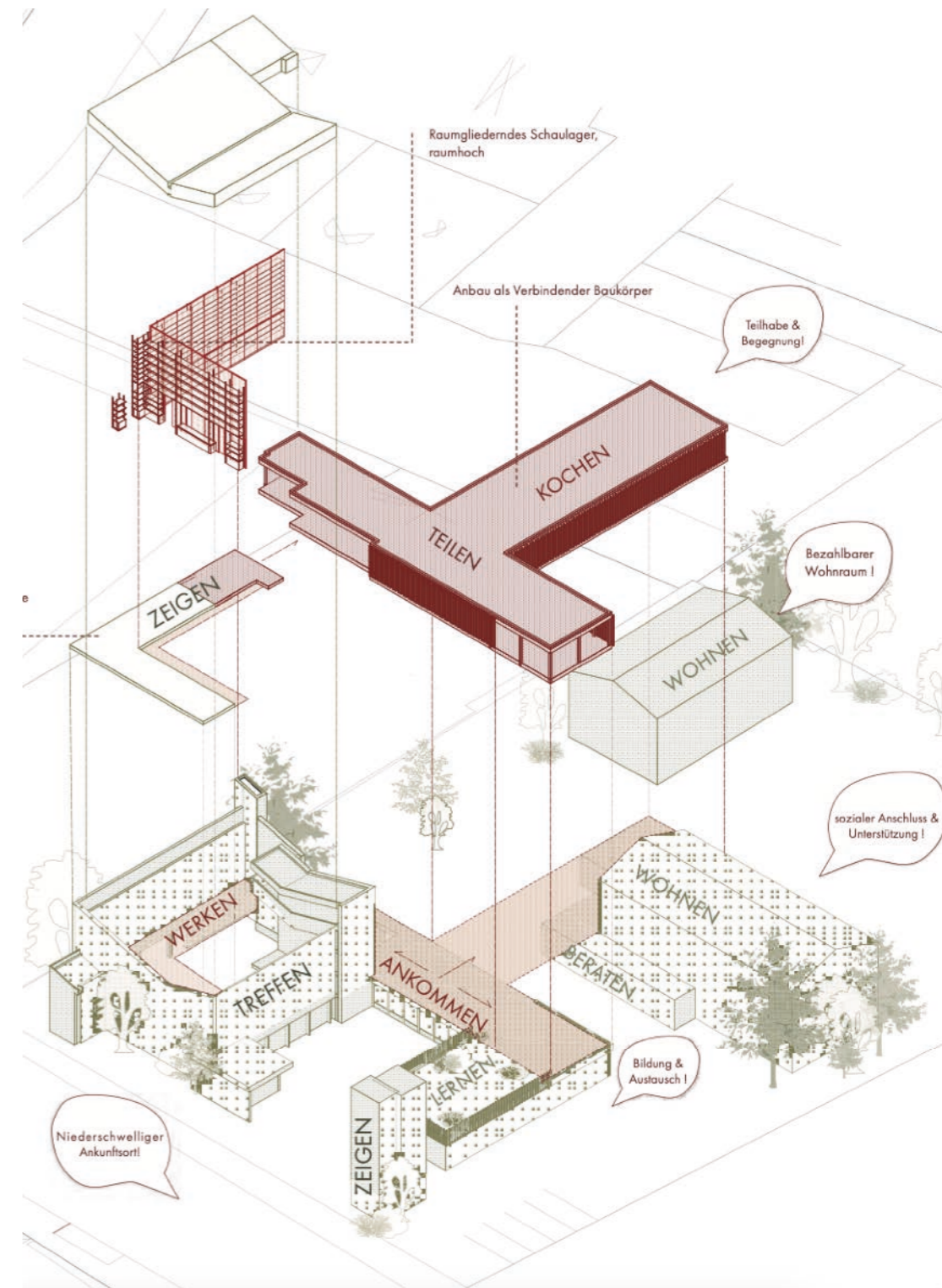


Titel: ‚Tilde Offenbach‘ | Begegnungszentrum
Mariella Bierfischer



Titel: ‚Tilde Offenbach‘ | Begegnungszentrum
Mariella Bierfischer

Zoé Hertel – ,Co:Lab‘



Titel: ‚Co:Lab‘ | Integratives Kreativquartier
 Zoé Hertel



Titel: ‚Co:Lab‘ | Integratives Kreativquartier
Zoé Hertel