

NEUGIERIG, MITTENDRIN UND VERNETZT – SOZIALRAUM- ORIENTIERUNG UND REGIOLOKALE KIRCHENENTWICKLUNG ALS HALTUNG

Kick-Off Visitation Frankfurt-Offenbach

Ev. Akademie Frankfurt/Main

7.9.2024

midi

Evangelische Arbeitsstelle für
missionarische Kirchenentwicklung
und diakonische Profilbildung



ABLAUF

- 1) Vorstellung midi
- 2) Gedankenexperiment
- 3) Pause
- 4) Grundlagen von Sozialraumorientierung
- 5) Die WIR & HIER Toolbox
- 6) Übungen in Gruppen
- 7) Mittagessen
- 8) Grundlagen regiolokaler Kirchenentwicklung – Input und Übung



midi

Evangelische Arbeitsstelle für
missionarische Kirchenentwicklung
und diakonische Profilbildung

midi – Zukunftswerkstatt für die Kommunikation des Evangeliums

- steht für „missionarisch-
diakonisch“
- Einrichtung von EKD,
Diakonie Deutschland und
AMD
- stärkt Innovation im
Zwischenraum von Kirche,
Diakonie und Mission
- schafft neue
Begegnungsräume und
Werkzeuge für die
Kommunikation des
Evangeliums
- vernetzt als Plattform
unterschiedlichste
Akteur:innen



Themen (Auswahl)

BIBEL

CHRISTLICHE CAFÉS UND
KNEIPEN

KIRCHLICHE
VERÄNDERUNGSPROZESSE

Nächste Hilfe:
DIAKONISCHES PROFIL

DIGITALE KIRCHE

FRESH X

GLAUBENSKURSE

HAUSKREISE UND
KLEINGRUPPEN

REGIOLOKALE
KIRCHENENTWICKLUNG

SOZIALRAUMORIENTIERUNG

Es gibt Hoffnung für die Kirche – und so packen wir es an!
Jetzt den hallo_midi Newsletter abonnieren.

Ich habe das [Merkblatt zum Datenschutz](#) zur Kenntnis genommen. Ich kann diese Einwilligung jederzeit widerrufen.



Die drei Versprechen unseres Newsletters

Wir machen **Hoffnung** auf eine gute Zukunft in Kirche und Diakonie.

Unsere Leser:innen bleiben an den wichtigsten **Trends** der Kirchenentwicklung und diakonischen Profilbildung dran.

Wir befähigen Menschen zur Umsetzung von innovativen Ideen und fördern sie in ihrer **Selbstwirksamkeit**.

GEDANKEN- EXPERIMENT

Stellen Sie sich folgendes vor:

- Eines Morgens wachen Sie auf.
- Ihre Kirchengemeinde /
Einrichtung ist über Nacht
verschwunden, mit allen Gebäuden,
Engagierten und Engverbundenen.
- Was fehlt in Ihrem Ort?
- Was vermissen die Menschen in
der Umgebung plötzlich?

- > Stimmungsbild per Aufstehen:
viel – mittel – wenig
- > Austausch am Platz zu zweit/dritt
mit Nachbar:innen



15 MINUTEN
PAUSE



midi

AUF DEM WEG ZU EINER EXTROVERTIER- TEN KIRCHE UND DIAKONIE

- SOZIALRAUM-
ORIENTIERUNG IN
KURZFORM
- WARUM KIRCHE UND
SOZIALRAUM-
ORIENTIERUNG?
- WIE BEGINNEN?

AUF DEM WEG ZU EINER EXTROVERTIER- TEN KIRCHE UND DIAKONIE

- SOZIALRAUM-
ORIENTIERUNG IN
KURZFORM
- WARUM KIRCHE UND
SOZIALRAUM-
ORIENTIERUNG?
- WIE BEGINNEN?

SOZIALRAUM – WAS IST DAS?

- „Sozialraumorientierung“: kein kirchlicher Begriff
- konzeptionelle Ausrichtung Sozialer Arbeit
- seit Ende 1980er Jahre: Raum als kulturelle Größe im Fokus
- Sozialraum = mit sozialem Leben gefüllter Raum, Ergebnis sozialer Beziehungen
- place – space
- Dorf / Kommune / Stadtteil / Stadt / Quartier / Nachbarschaft

DIE HORIZONTALE EBENE

5 Faktoren von Sozialraumorientierung (nach Wolfgang Hinte):

1. beim Willen der Menschen ansetzen
2. Eigeninitiative fördern
3. an Ressourcen orientieren
4. zielgruppen- und bereichsübergreifend denken
5. Kooperation und Vernetzung stärken

EINE HORIZONTALLE KIRCHE UND DIAKONIE?

Eine Kirche und Diakonie, die ...

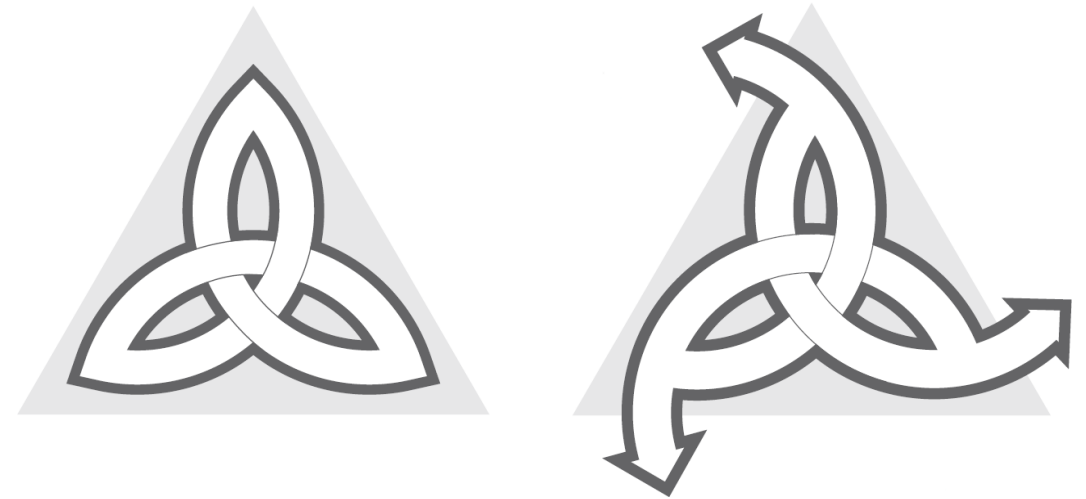
1. bei den Menschen und deren Willen und Bedürfnissen ansetzt
2. Menschen ermächtigt
3. in ihrer Umgebung die Chancen sieht
4. ganzheitlich denkt und agiert
5. mit anderen Akteur:innen vernetzt ist

AUF DEM WEG ZU EINER EXTROVERTIER- TEN KIRCHE UND DIAKONIE

- SOZIALRAUM-
ORIENTIERUNG IN
KURZFORM
- WARUM KIRCHE UND
SOZIALRAUM-
ORIENTIERUNG?
- WIE BEGINNEN?

GOTT GIBT ES NUR IM KONTEXT

Trinität: Beziehung, Dynamik und
Nach-außen-Gehen liegen im
Wesen Gottes.



(aus: D. Ehniss / B. Wagner: Beziehungsweise leben.)

GOTT GIBT ES NUR IM KONTEXT

Fleischwerdung Gottes (Johannes 1,14): Gott gewinnt Gestalt in konkretem Kontext



- äquivalent: „Fleischwerdung“ von Kirche vor Ort als Leib Christi
- Kirche: kein Filialsystem/Franchise, sondern lebendiger, auf jeweiligen Kontext bezogener Organismus
- Gott macht sich abhängig von Menschen – Kirche kann das auch

KIRCHE GIBT ES NUR IM KONTEXT

Kirche beteiligt sich an Bewegung Gottes.

- nicht: Kirche hat eine Mission / macht Mission.
- sondern: Kirche ist Mission, Sendung Gottes (missio Dei).



- Ein fragender, neugieriger, extrovertierter Gott hat eine fragende, neugierige, extrovertierte Kirche.

KIRCHE GIBT ES NUR IM KONTEXT

„Kirche für andere“ (Dietrich Bonhoeffer)

„Die Kirche ist nur Kirche, wenn sie für andere da ist. Sie muss an den weltlichen Aufgaben des menschlichen Gemeinschaftslebens teilnehmen, nicht herrschend, sondern helfend und dienend.“



→ „Kirche mit anderen“

KIRCHE GIBT ES NUR IM KONTEXT

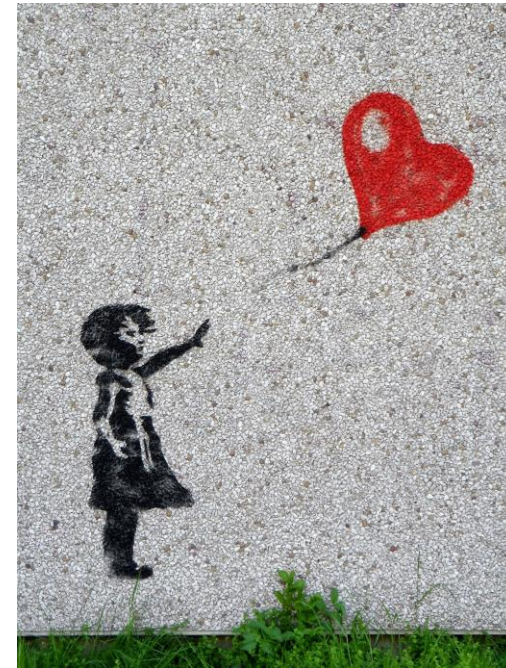
„Was willst du, dass ich für dich tun soll?“ (Markus 10,51)



-> beim Willen der Menschen ansetzen

KIRCHE GIBT ES NUR IM KONTEXT

„Wer sein Leben erhalten will, der wird's verlieren; wer aber sein Leben verliert um meinetwillen, der wird's finden.“
(Matthäus 16,25)



-> sich verschenken, statt vom Selbsterhalt
vom Kontext her denken

KIRCHE GIBT ES NUR IM KONTEXT

„Suchet der Stadt Bestes (...) und betet für sie zum HERRN; denn wenn es ihr wohlgeht, geht es euch auch wohl!“
(Jeremia 29,7)



-> sich ins Gemeinwesen einbringen

AUF DEM WEG ZU EINER EXTROVERTIER- TEN KIRCHE UND DIAKONIE

- SOZIALRAUM-
ORIENTIERUNG IN
KURZFORM
- WARUM KIRCHE UND
SOZIALRAUM-
ORIENTIERUNG?
- WIE BEGINNEN?

Geoinformationssystem der EKHN: <https://webgis.ekhn.de/>

Inhalte

- Bildung**
 - Familienbildungsstätten
 - Familienzentren
 - Schulen
 - Hochschulen
 - Kindertagesstätten
 - Kindertagesstätten in GÜT
 - Tagungshäuser
- Verwaltung**
 - Dekanatsverwaltung
 - Eintrittsstellen
 - Propsteiverwaltung
 - Regionalverwaltung
 - Zentrumsverwaltung
- Soziales**
 - Bahnhofsmission
 - Beratungsstellen
 - Diakonie & Sozialstationen
 - Frauenarbeit
 - Krankenhäuser
 - Mehrgenerationenhäuser
 - Seniorenheime
- Gebäude**
 - Gemeindehäuser
 - Kirchen und Kapellen
- Microm-Sinus-Milieus 2014**
 - Häufigste Sinus-Milieus**
 - Alle de-/aktivieren
 - Konservativ-Etablierte

Map data © OpenStreetMap contributors, Microsoft, Facebook, Inc. and its affiliates, Esri Community Maps contributors, Map layer by Esri

Powered by Esri

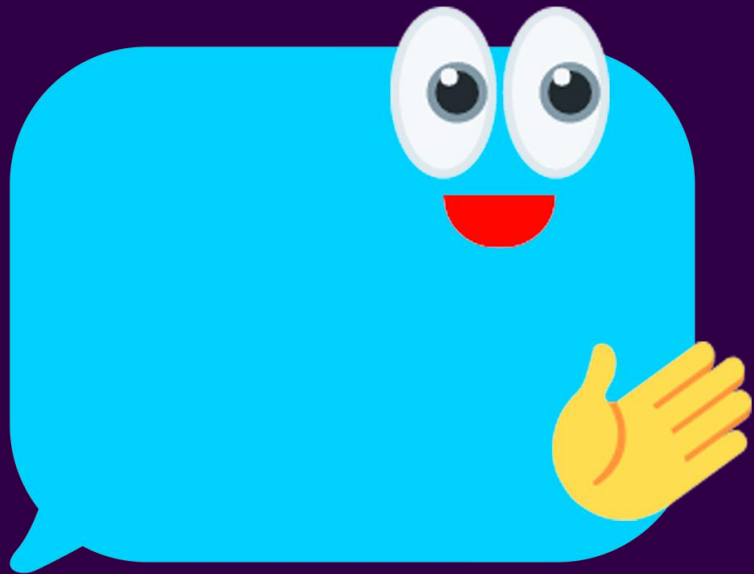


Visitationsreader für das Ev. Stadtdekanat Frankfurt und Offenbach

Erstellt vom Referat Kirchliche Daten, Fundraising und Mitgliederorientierung
der EKHN

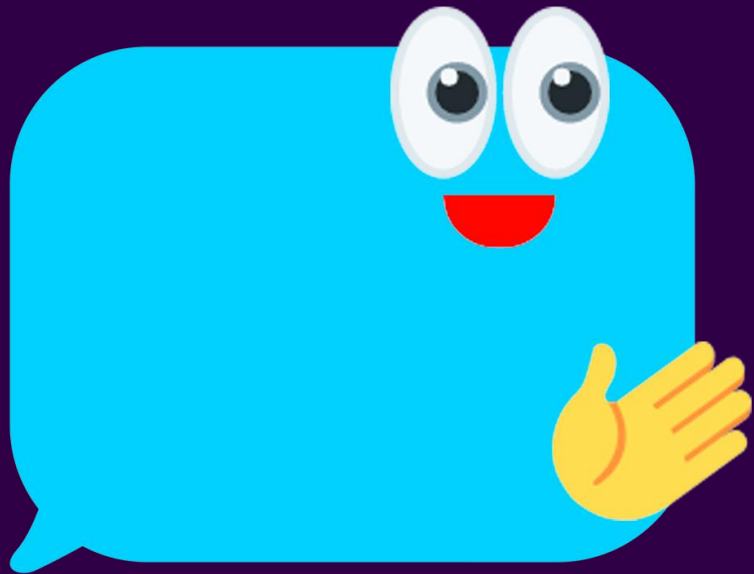
KR Dr. Katharina Alt (katharina.alt@ekhn.de; Tel: 06151-405282), Philipp Hack,
Lea Grimm

WIR & HIER TOOLBOX





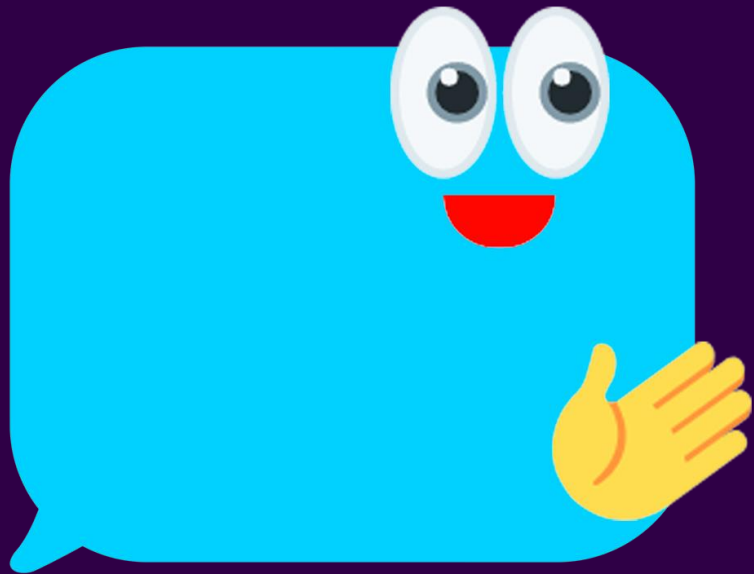
WIR & HIER TOOLBOX



Was ist die WIR & HIER Toolbox?

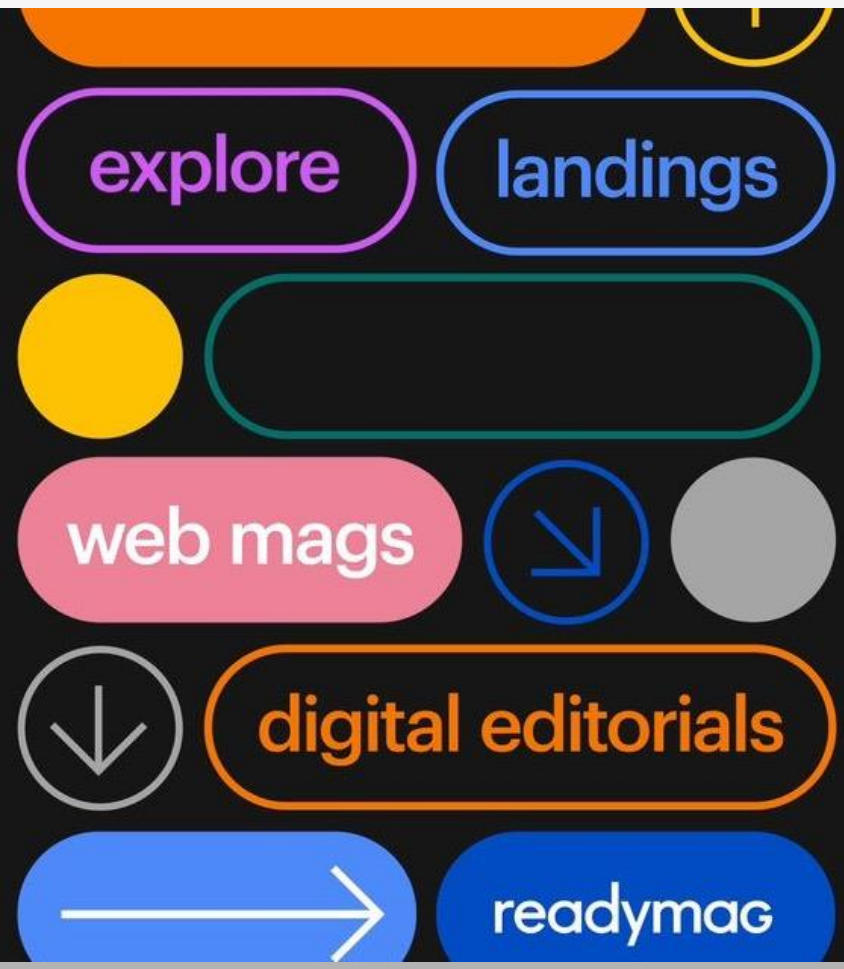
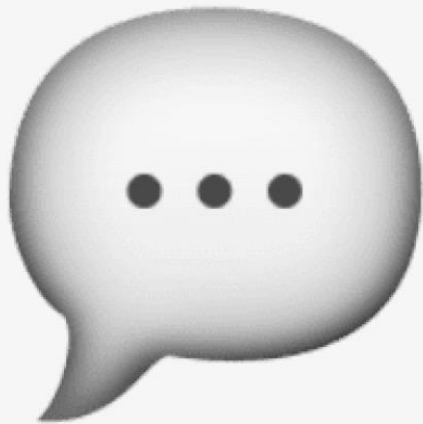
- digitaler Werkzeugkasten
- für Gemeinden, Einrichtungen und einzelne Engagierte
- Tools, Ideen und Anregungen
- um sich selbst und den Sozialraum besser zu verstehen
- erste Erfahrungen machen
- in die praktische Umsetzung kommen

WIR & HIER TOOLBOX



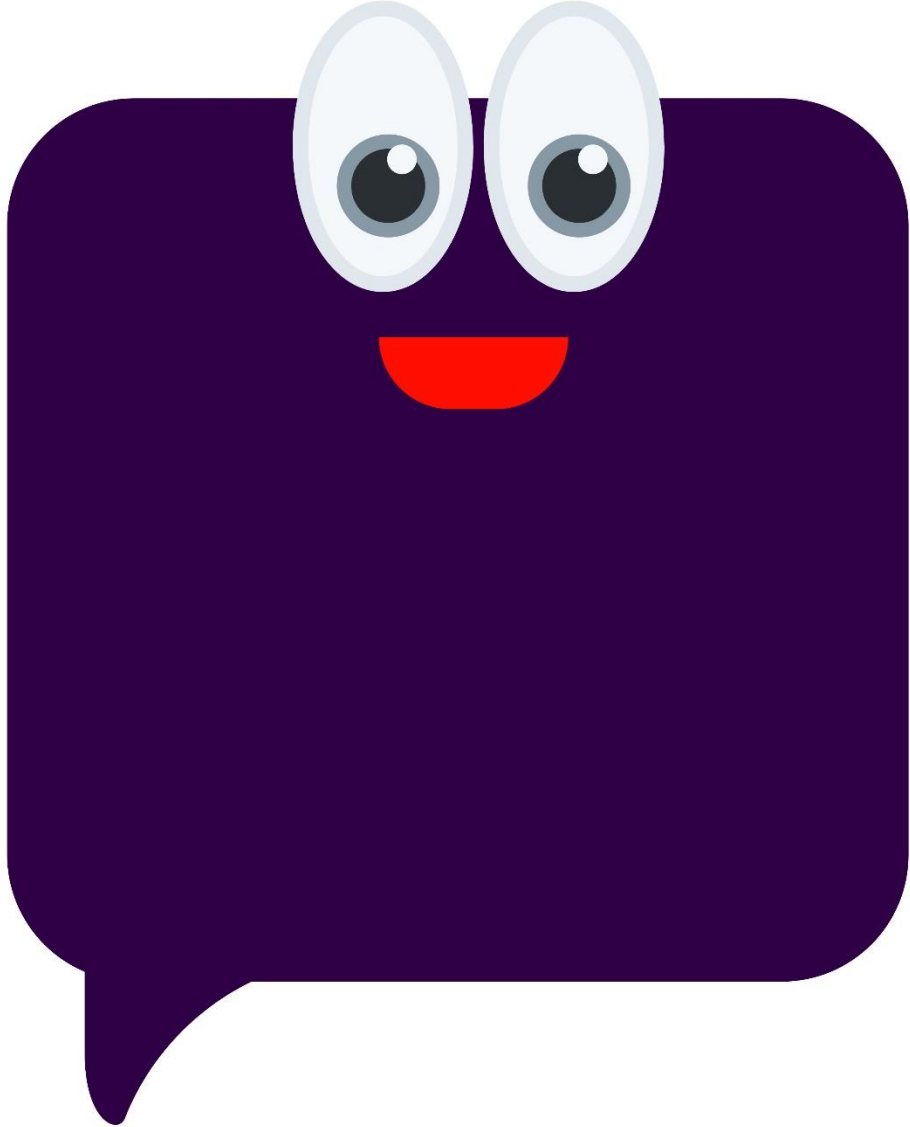
Die WIR & HIER Toolbox will ...

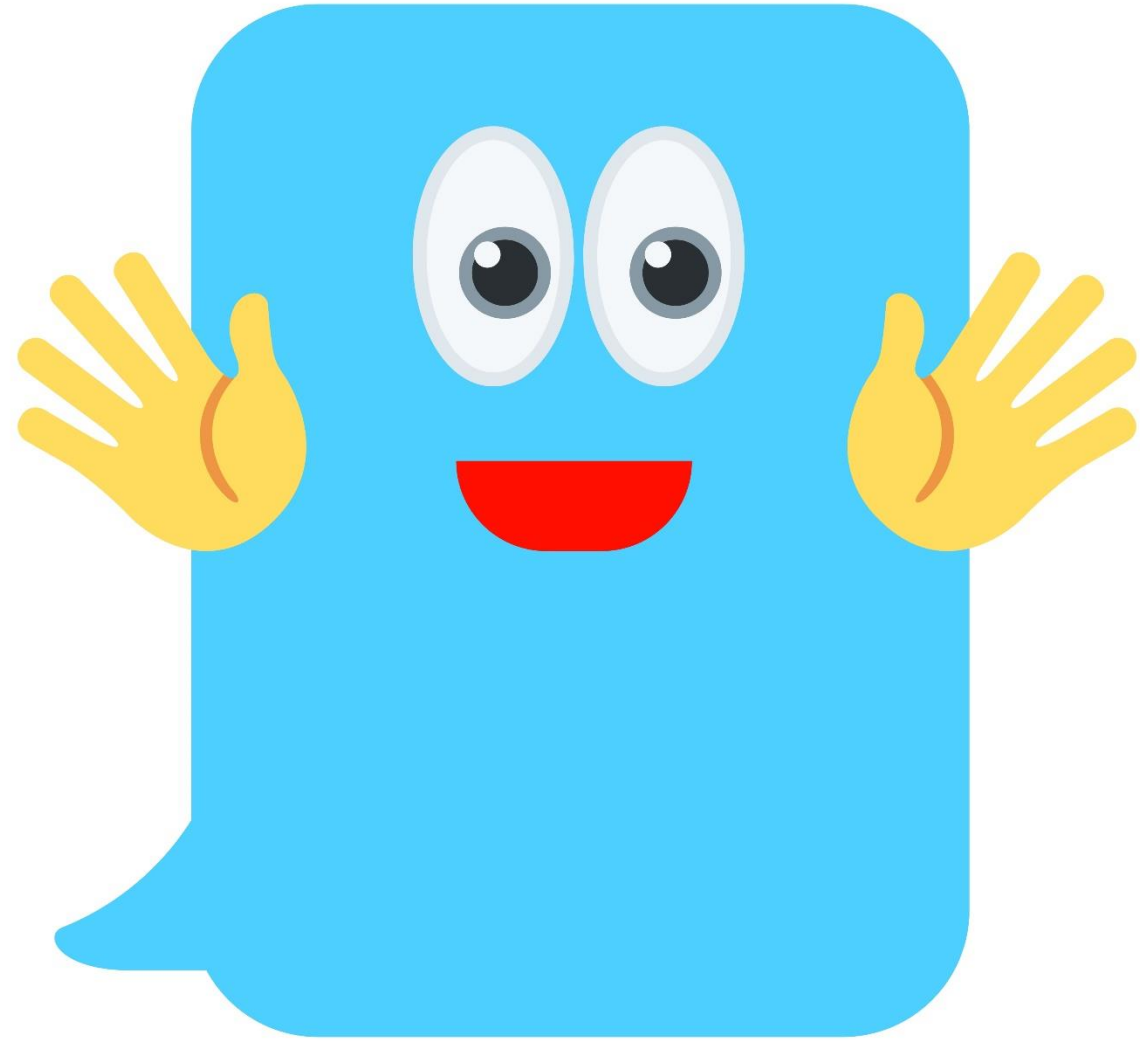
- Lust machen auf das Abenteuer Sozialraum und auf Gottes Aufgaben für uns
- mitgenommen werden (Smartphone)
- niederschwellig sein
- spielerisch Anstöße geben
- Spaß machen

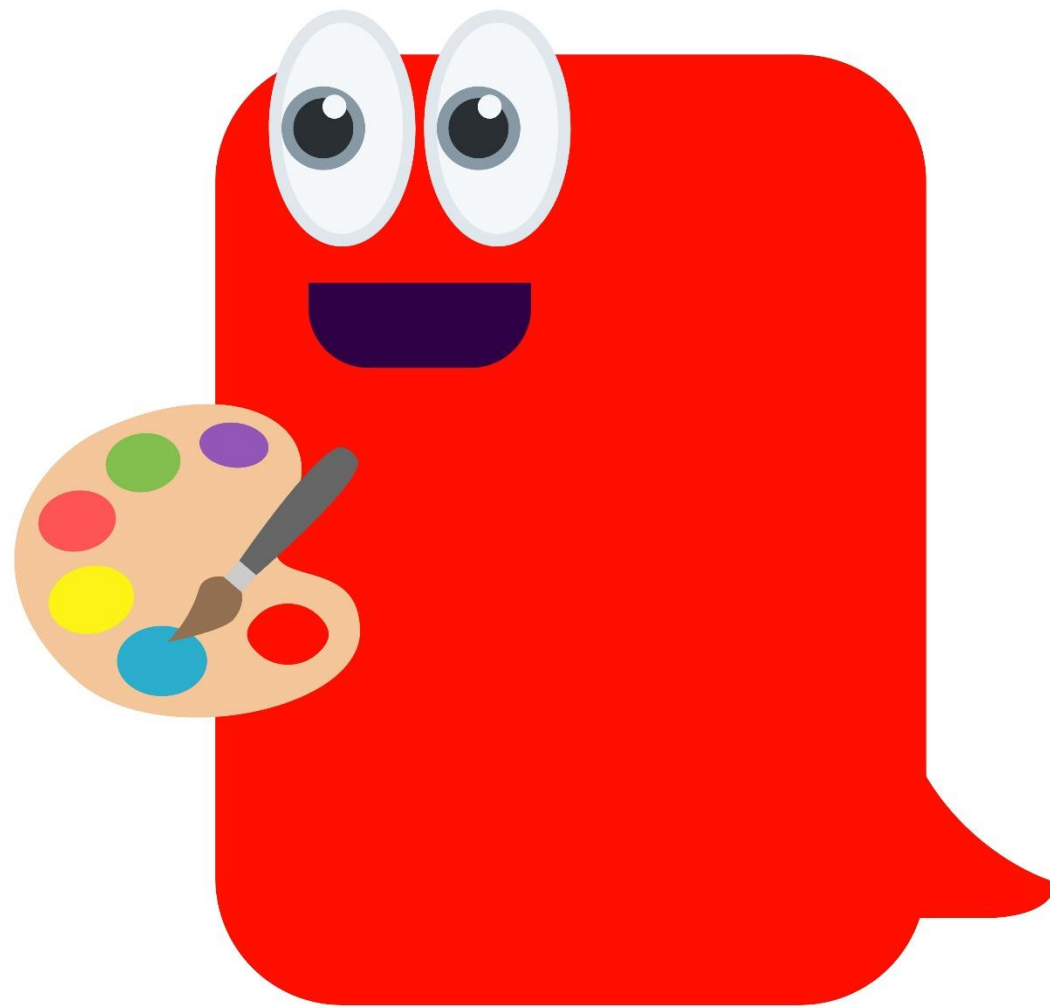


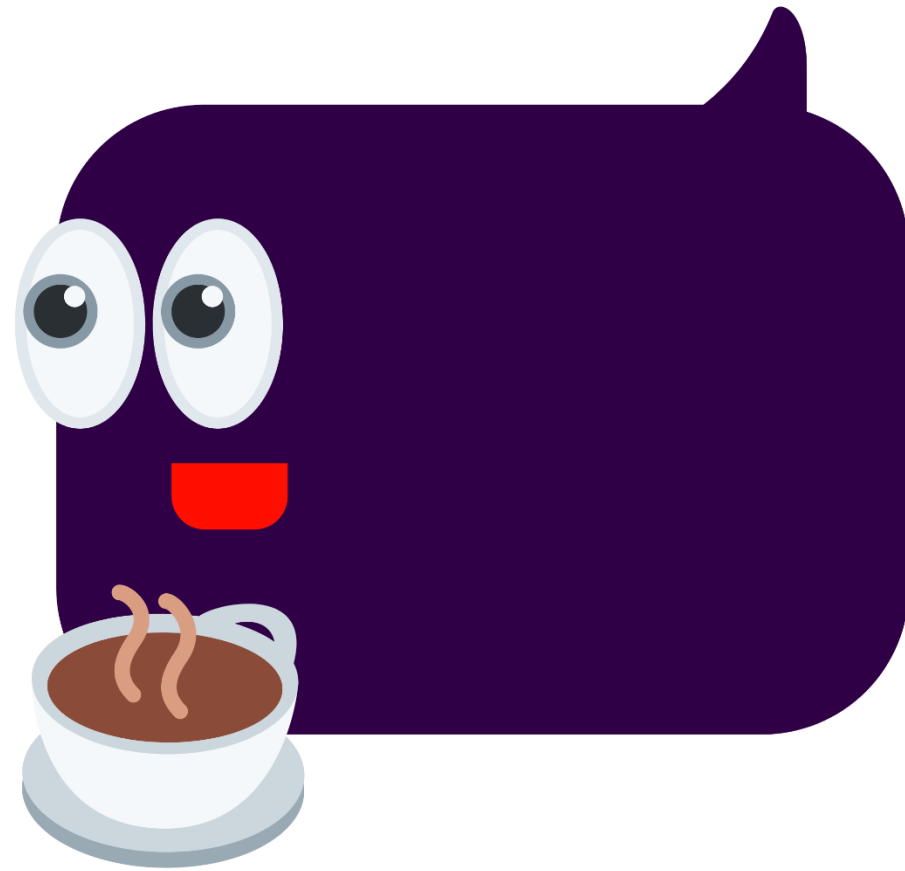
HEY THERE 🖐️
WANNA CHAT ABOUT
CLIMATE CHANGE?

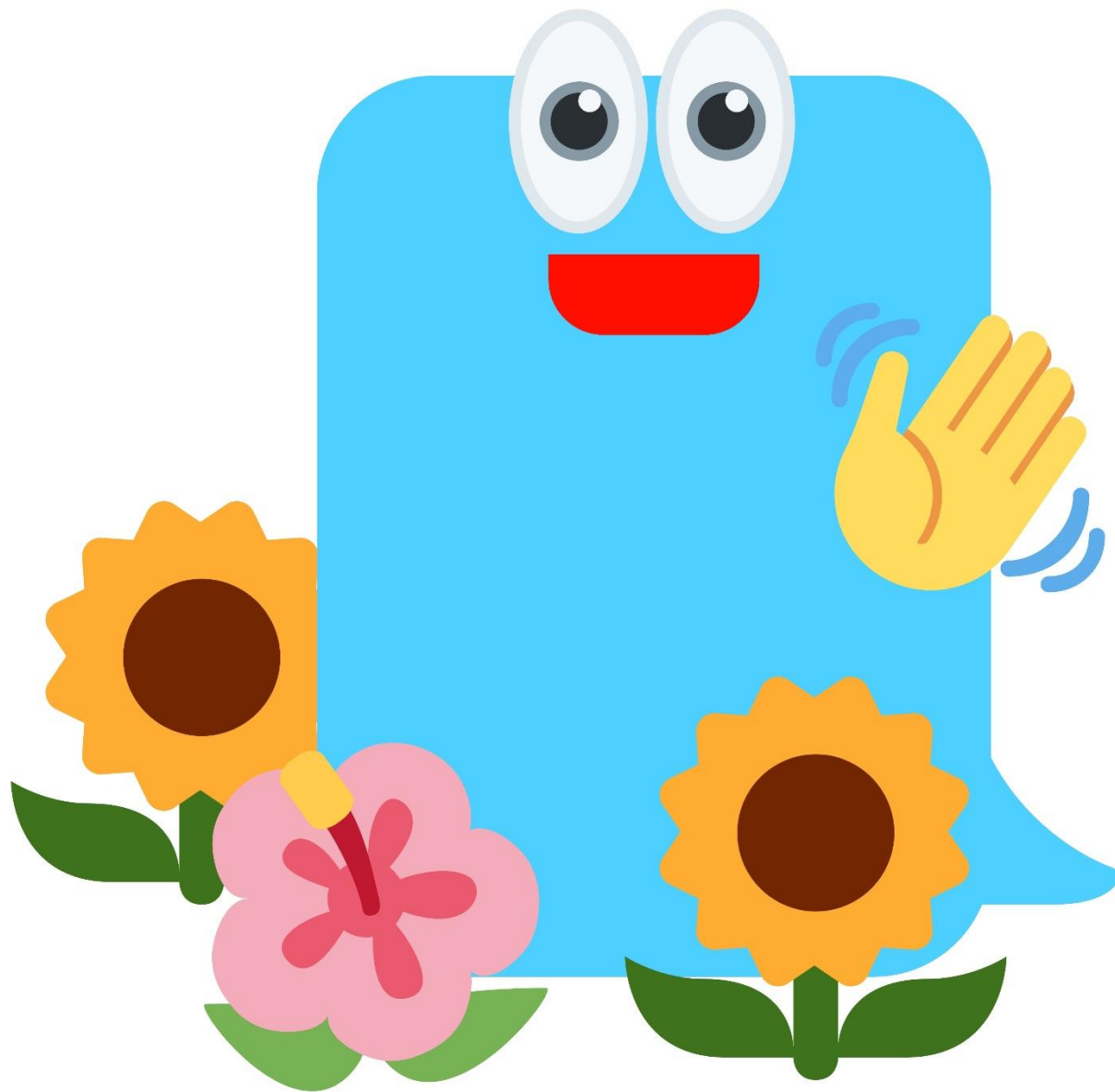








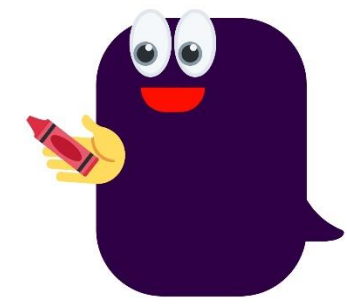
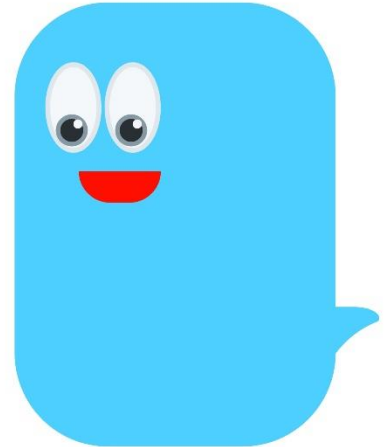






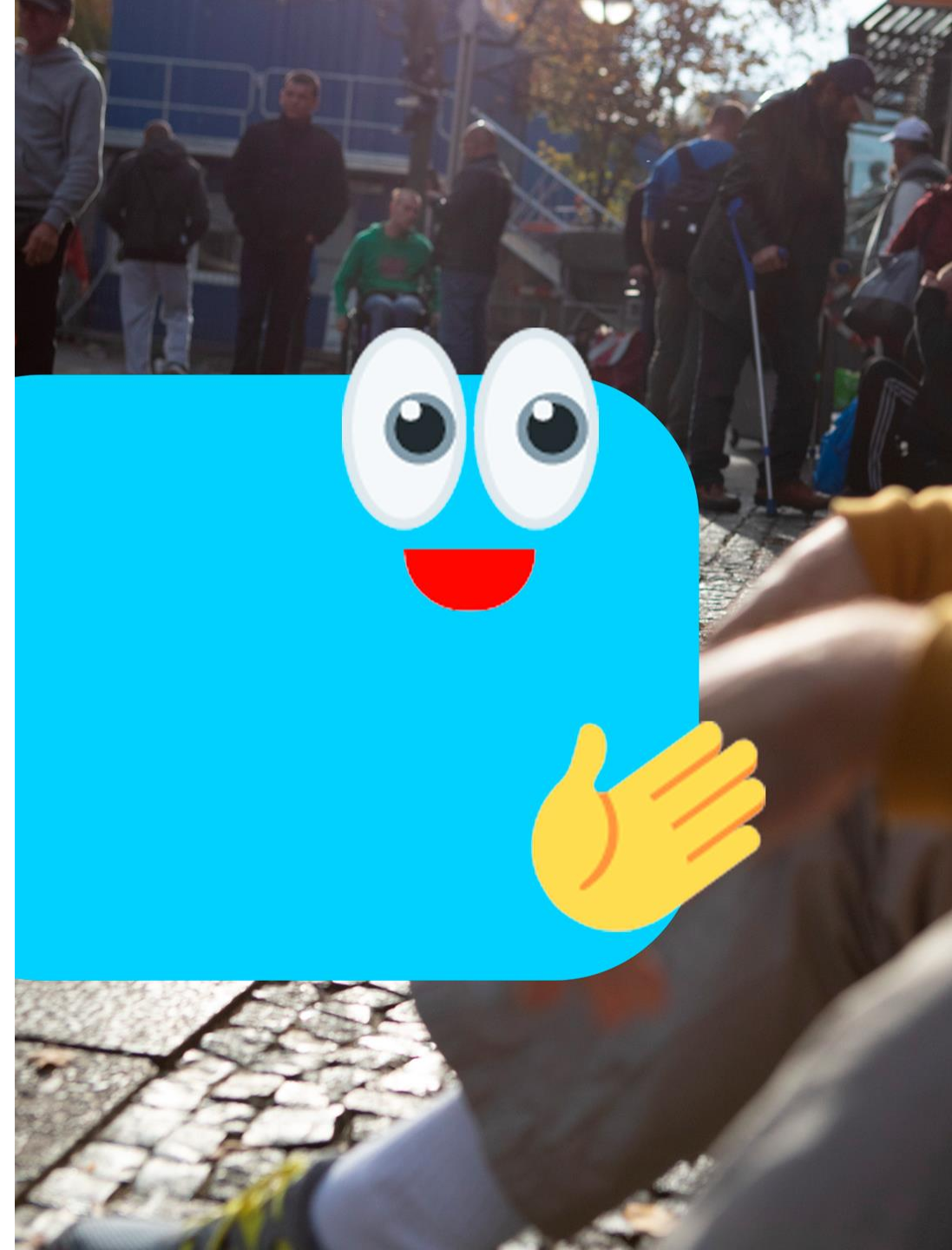




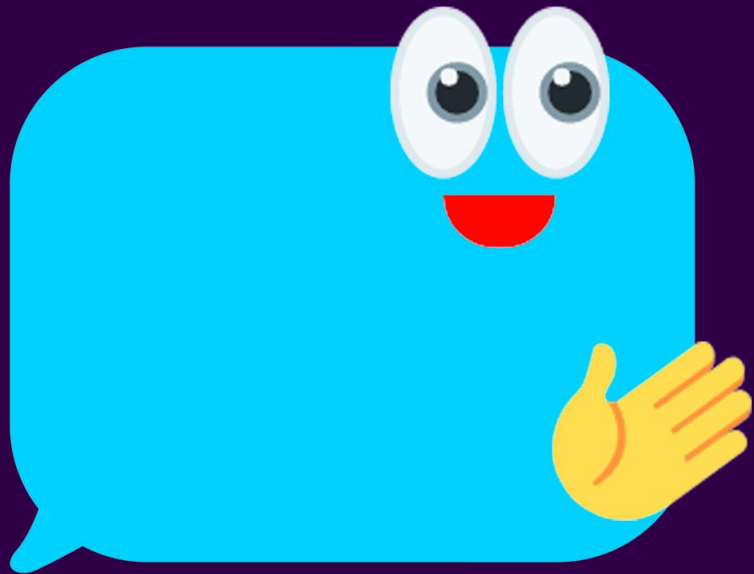


TAUCHEN WIR GEMEINSAM EIN!

<https://www.wirundhier-toolbox.de>

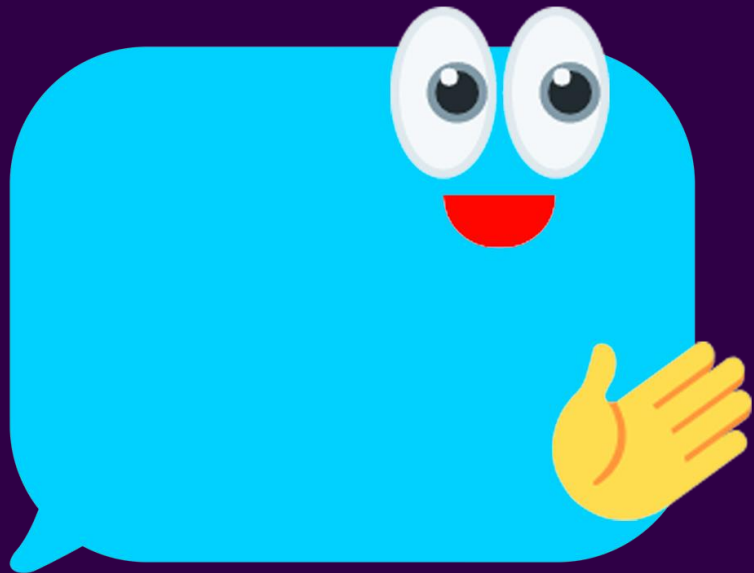


WIR & HIER TOOLBOX



Installation auf Android (Chrome):

WIR & HIER TOOLBOX



Installation auf Android (Chrome):

congstar 38 % 18:39

mi-di.de/wir-hier



midi

Willkommen bei der WIR & HIER Toolbox für Sozialraumorientierung. Sucht euch aus, womit ihr starten möchtet:

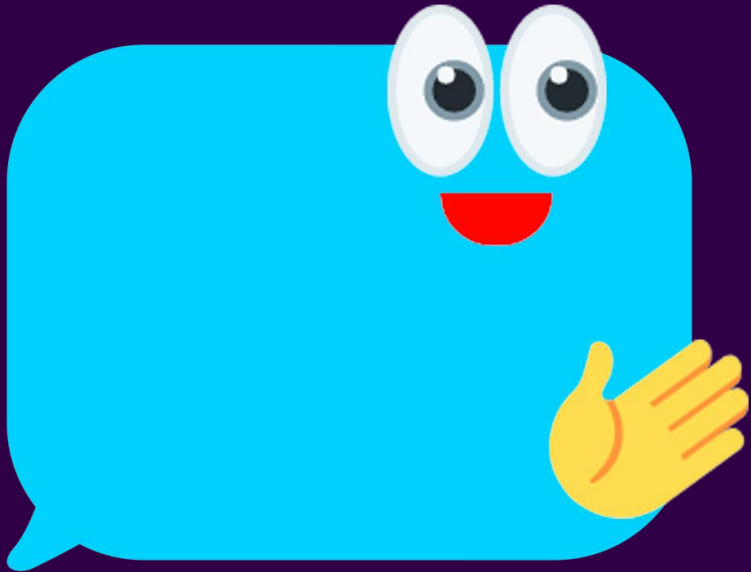


- oben rechts drei Punkte
- „Zum Startbildschirm hinzufügen“
- „Hinzufügen“



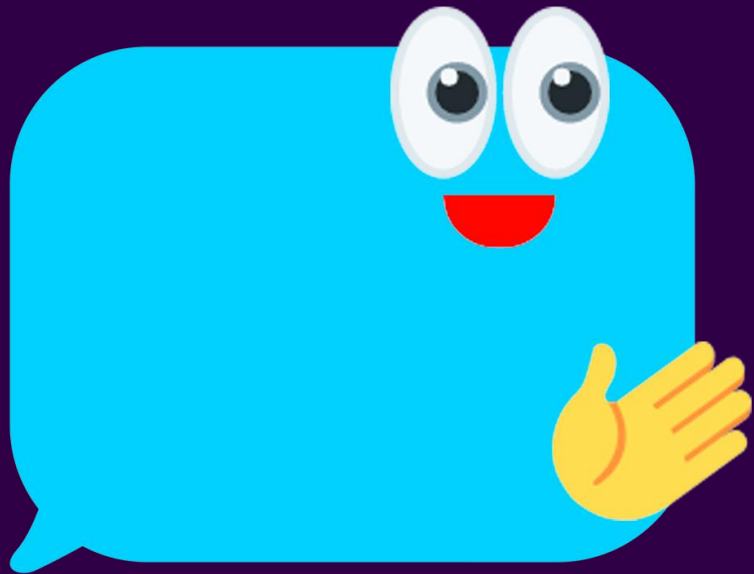
midi

WIR & HIER TOOLBOX



Installation auf iOS (Safari):

WIR & HIER TOOLBOX



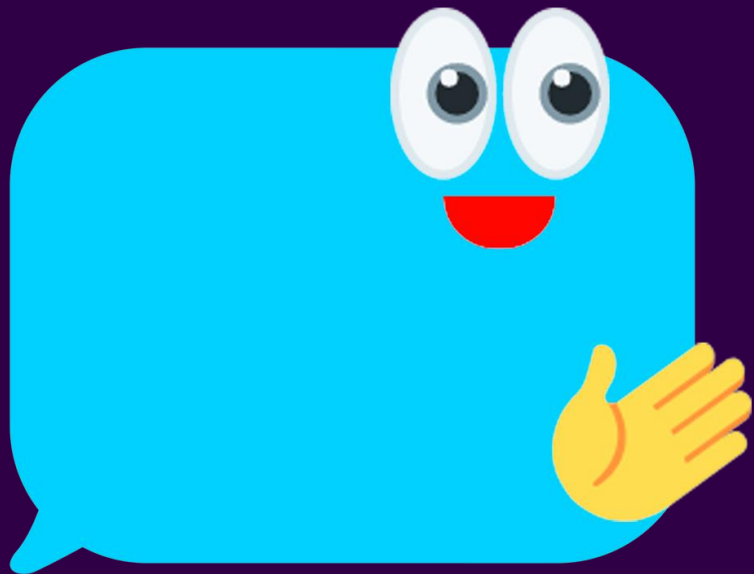
Installation auf iOS (Safari):



- unten Mitte Menüsymbol
- „Zum Homebildschirm“
- „Hinzufügen“

← **midi**

WIR & HIER TOOLBOX



Gemeinsamer Blick in die Toolbox ...

midi

Willkommen bei der WIR & HIER Toolbox für
Sozialraumorientierung. Sucht euch aus, womit ihr
starten möchtet:



Zum ersten Mal da?
Los geht's!



Was bekommen
wir hier?



Was treibt uns
an?



Einfach loslegen



Methoden



Inspiration



Unterstützung



Finanzierung



Klima-Kirche-
Hier



Beziehungsweise
glauben



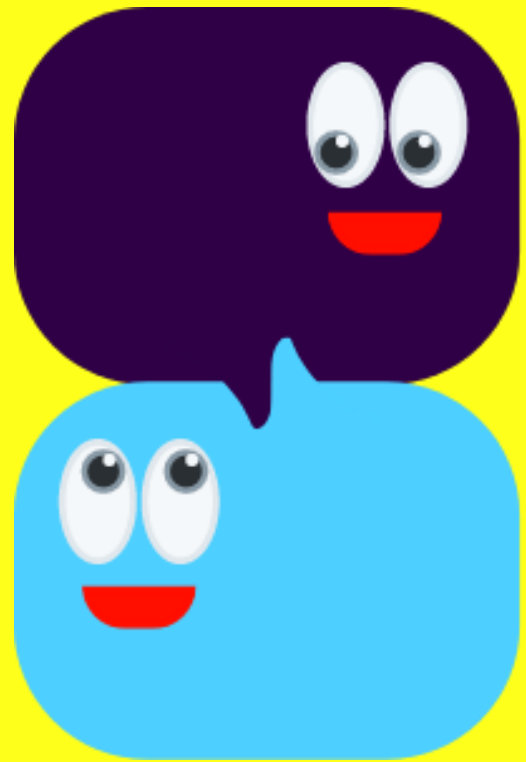
Tiefer
eintauchen



Material &
Kontakt

midi

FRAGEN



WIE WÜNSCHEN SICH MENSCHEN UNSEREN ORT?

- Sie finden in den Gruppenräumen 2, 3 und 4 Bilder. Sie können symbolisch für das stehen, was Menschen sich für ihren Ort erträumen.
- Suchen Sie sich ein Bild aus, das Sie am meisten anspricht, inspiriert oder herausfordert.



WIE BEWEGT UNS GOTT?

- Sie finden in den in den Gruppenräumen 2, 3 und 4 und im Flur in der 1. Etage biblische und geistliche Texte, die sozialraumorientiertes Engagement anstoßen oder dazu motivieren können.
- Suchen Sie sich einen Text aus, der Sie am meisten anspricht, inspiriert oder herausfordert.



- Austausch in Gruppen zu zweit oder dritt an beliebigem Ort (15 min):
- Wie wünschen Sie sich Ihr Dorf / Ihr Quartier / Ihren Stadtteil? Welche Bilder haben für Sie Sogkraft und motivieren Sie, sich für das Gemeinwohl vor Ort einzusetzen?
- Welcher geistliche Gedanke inspiriert und motiviert Sie, sich als Christ:innen / Mitarbeitende von Diakonie/Kirche in Ihrem Dorf/Quartier/Stadtteil für ein besseres Leben für alle einzusetzen?
- danach bitte Karten in den jeweiligen Raum zurücklegen



ZUGANG RÄUME 2, 3
UND 4 ÜBER 1.
ETAGE

13:00 UHR:
MITTAGESSEN IN
PANORAMASAAL
BZW. ERD-
GESCHOSS

13:50 UHR
FORTSETZUNG
GROSSER SAAL



KONTAKT

Walter Lechner

Pfarrer / Referent für Sozialraumorientierung in Diakonie und Kirche

Evangelische Arbeitsstelle midi

Tel. 030-65211-1818

mobil 0172-5606778

walter.lechner@mi-di.de

midi

Ev. Werk für Diakonie und Entwicklung e.V.

Caroline-Michaelis-Str. 1

10115 Berlin

mi-di.de

@hallo_midi

mi di

Evangelische Arbeitsstelle für
missionarische Kirchenentwicklung
und diakonische Profilbildung

VIELEN DANK!

